

一面坡镇哈亚公路（大直街）雨水排水改造项目

工程可行性研究报告

第二册 共二册

工程图表

黑龙江省公路桥梁勘测设计院有限公司

二〇二二年五月

[illegible]

录

[illegible]

日期

2022.05

道路雨水排水总工程数量表

名称	单位	数量	备注
1500mm钢筋混凝土检查井	个	52	
1500mm钢筋混凝土检查井铸铁井盖	个	52	
DN300mm钢筋混凝土圆管及配件	m	934	
砂砾	m3	3580.6	
C20混凝土	m3	199.2	
涂沥青	m2	8323.96	
雨水篦子	个	208	
雨水篦子支座	个	208	
HPB300钢筋	kg	11871.6	
HRB400钢筋	kg	2728.44	
植入HRB400钢筋	kg	819.28	共计304根
C30砼	m3	45.24	
水泥浆	m3	1.56	
C20砼	m3	3.33	
DN1000mm钢筋混凝土圆管及配件	m	1600	
沥青麻絮	m2	128	
麻绳	m	6400	
粗铅丝	m	25600	
麻布	m2	3040	
22cm C30水泥混凝土	m2	420	
30cm 6%水泥稳定碎石	m2	420	
30cm 碎石	m2	420	
70cm砂砾（路面垫层）	m2	420	
挖除旧路	m3	21114	
挖方	m3	18624	
回填土方	m3	10800	

黑龙江省公路桥梁勘测设计院有限公司

一面坡镇哈亚公路(大直街)雨水排水改造项目

道路雨水工程数量表

设计

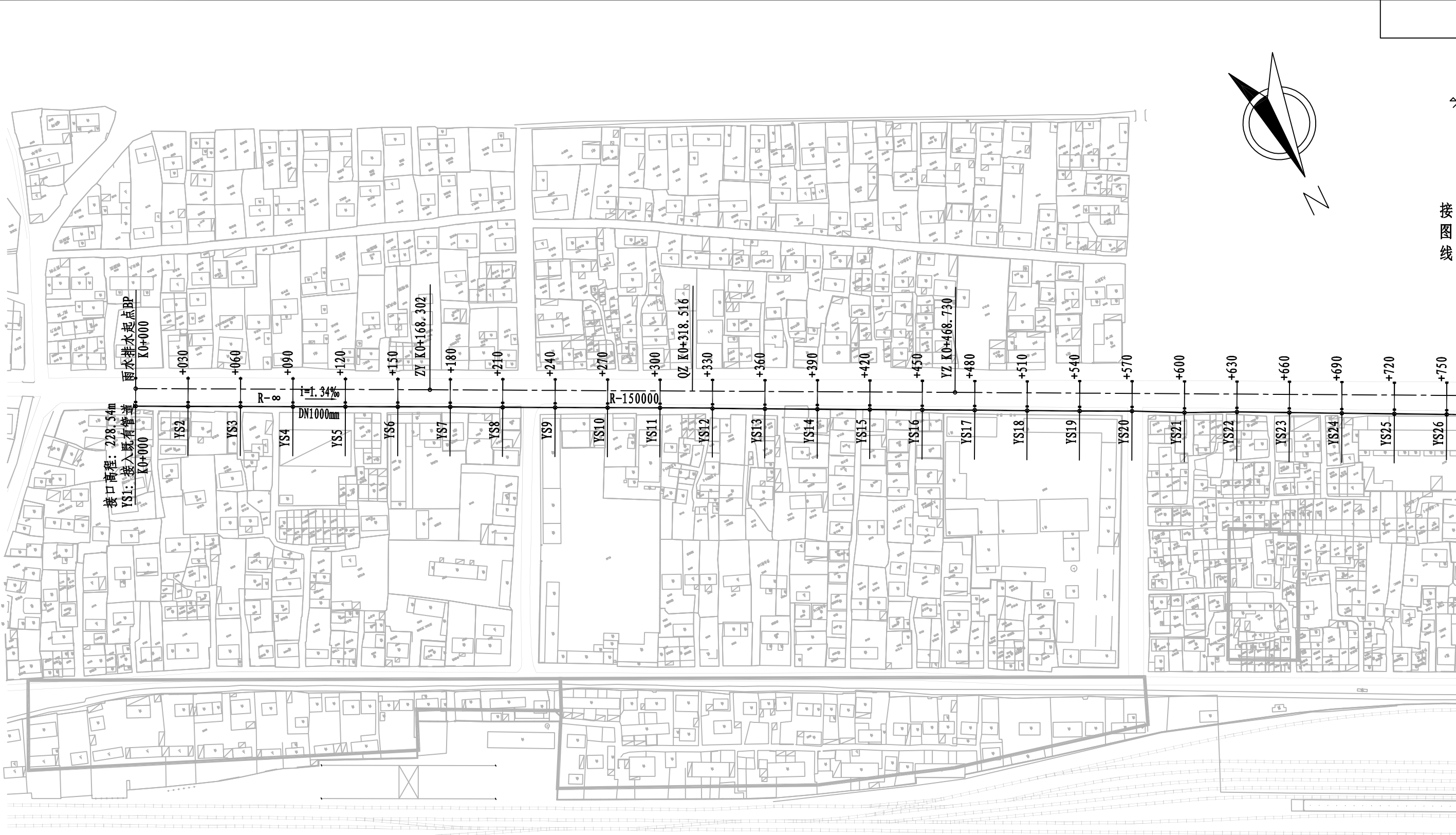
复核

审核

审定

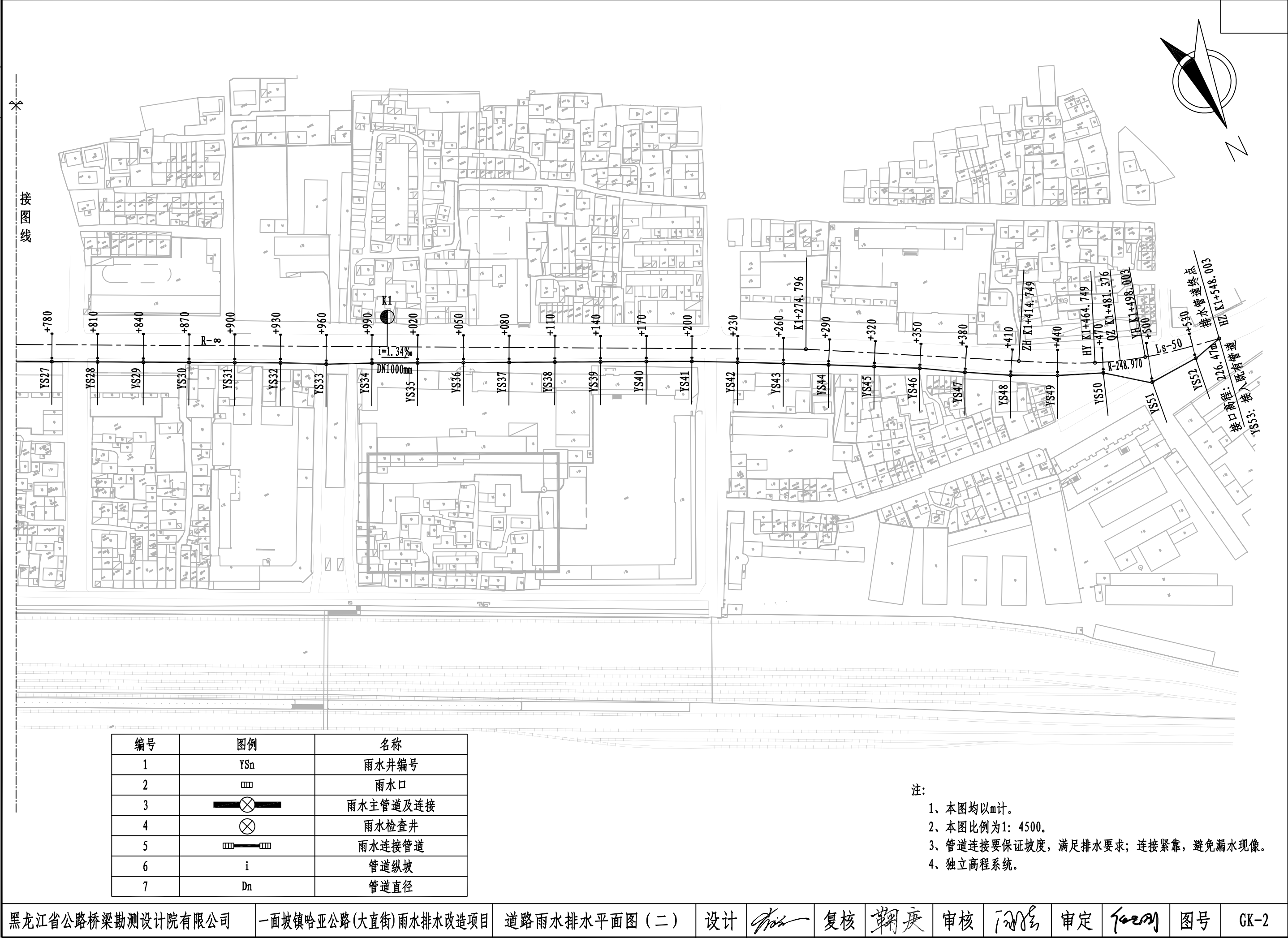
图号

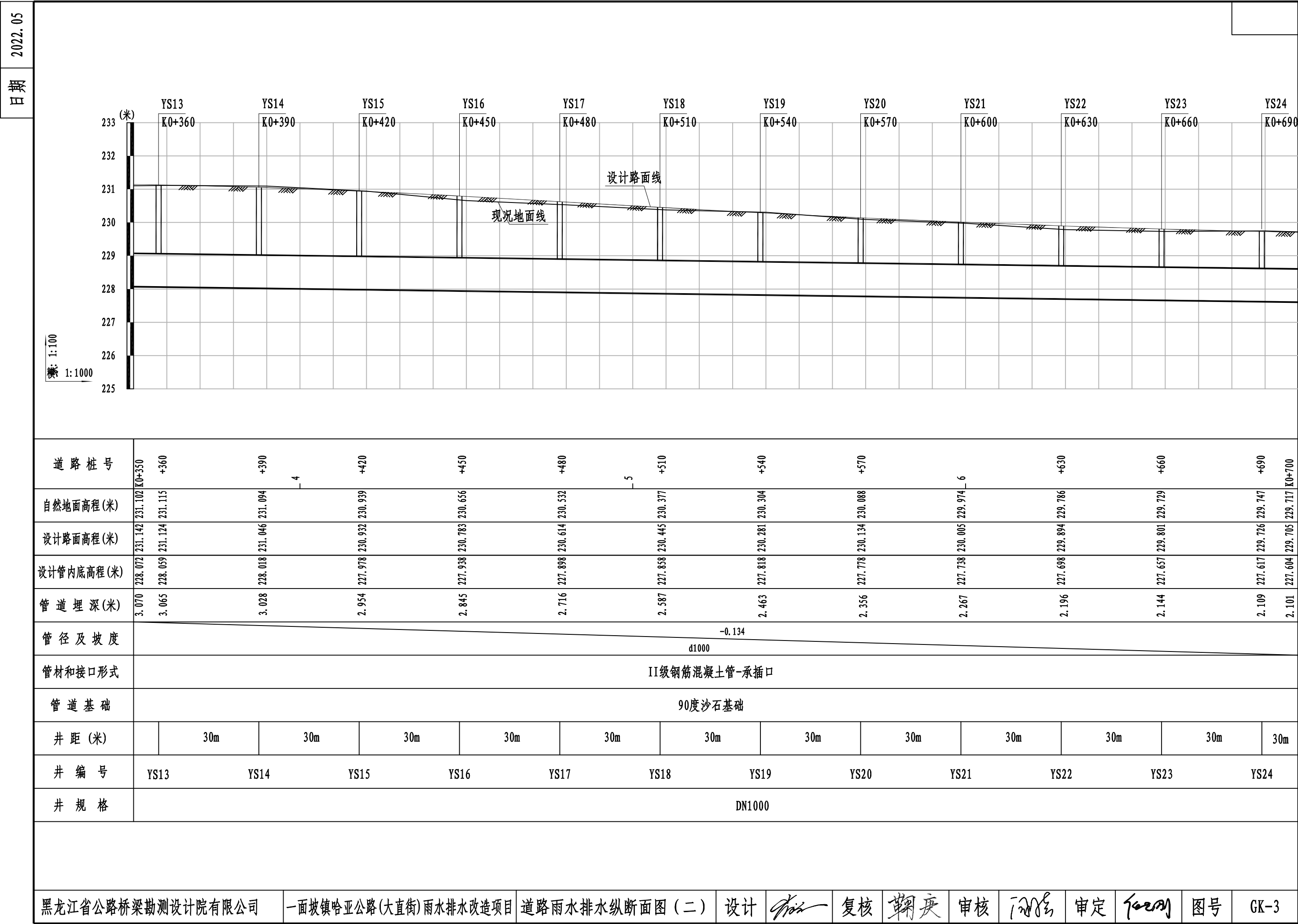
GK-1

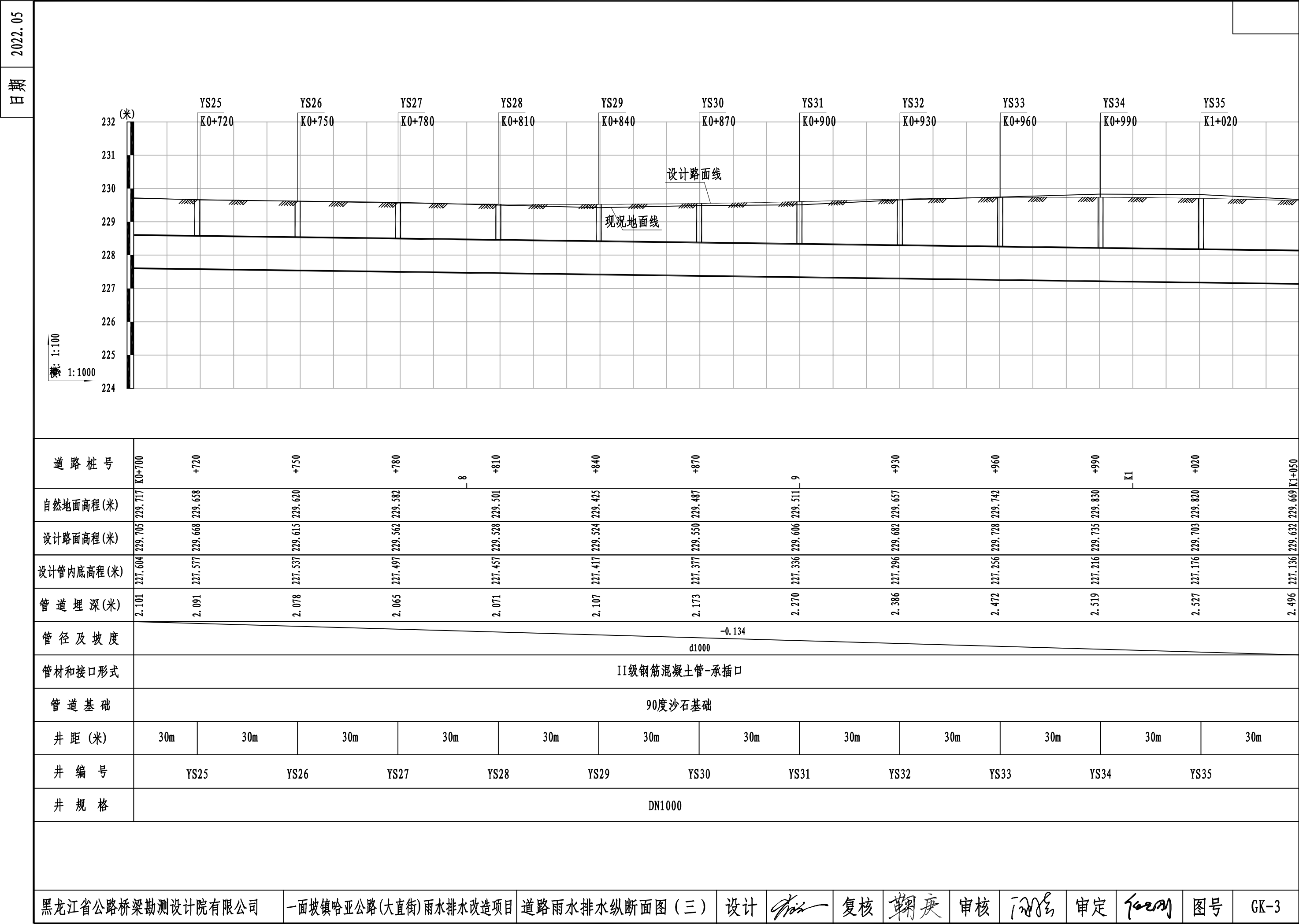


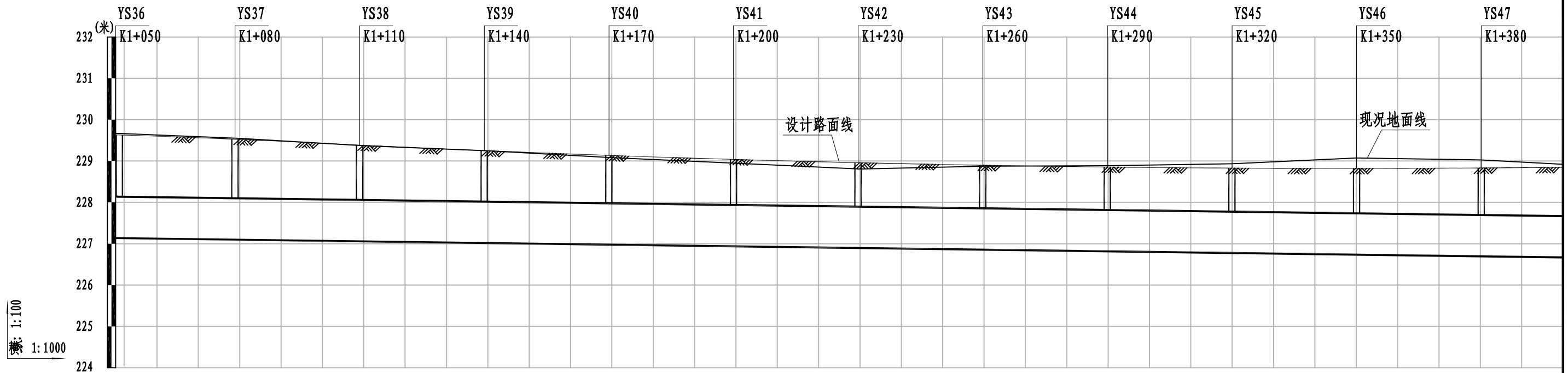
编号	图例	名称
1	YSn	雨水井编号
2		雨水口
3		雨水主管道及连接
4		雨水检查井
5		雨水连接管道
6	i	管道纵坡
7	Dn	管道直径

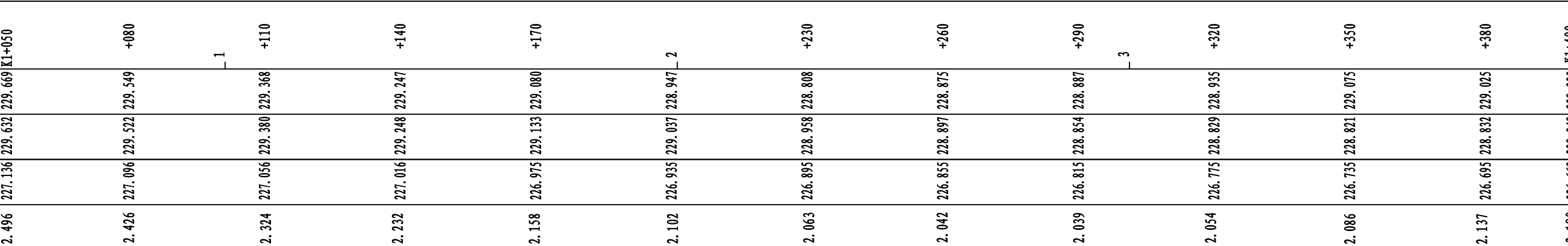
- 注:
- 1、本图均以m计。
 - 2、本图比例为1: 4500。
 - 3、管道连接要保证坡度，满足排水要求；连接紧靠，避免漏水现像。
 - 4、独立高程系统。



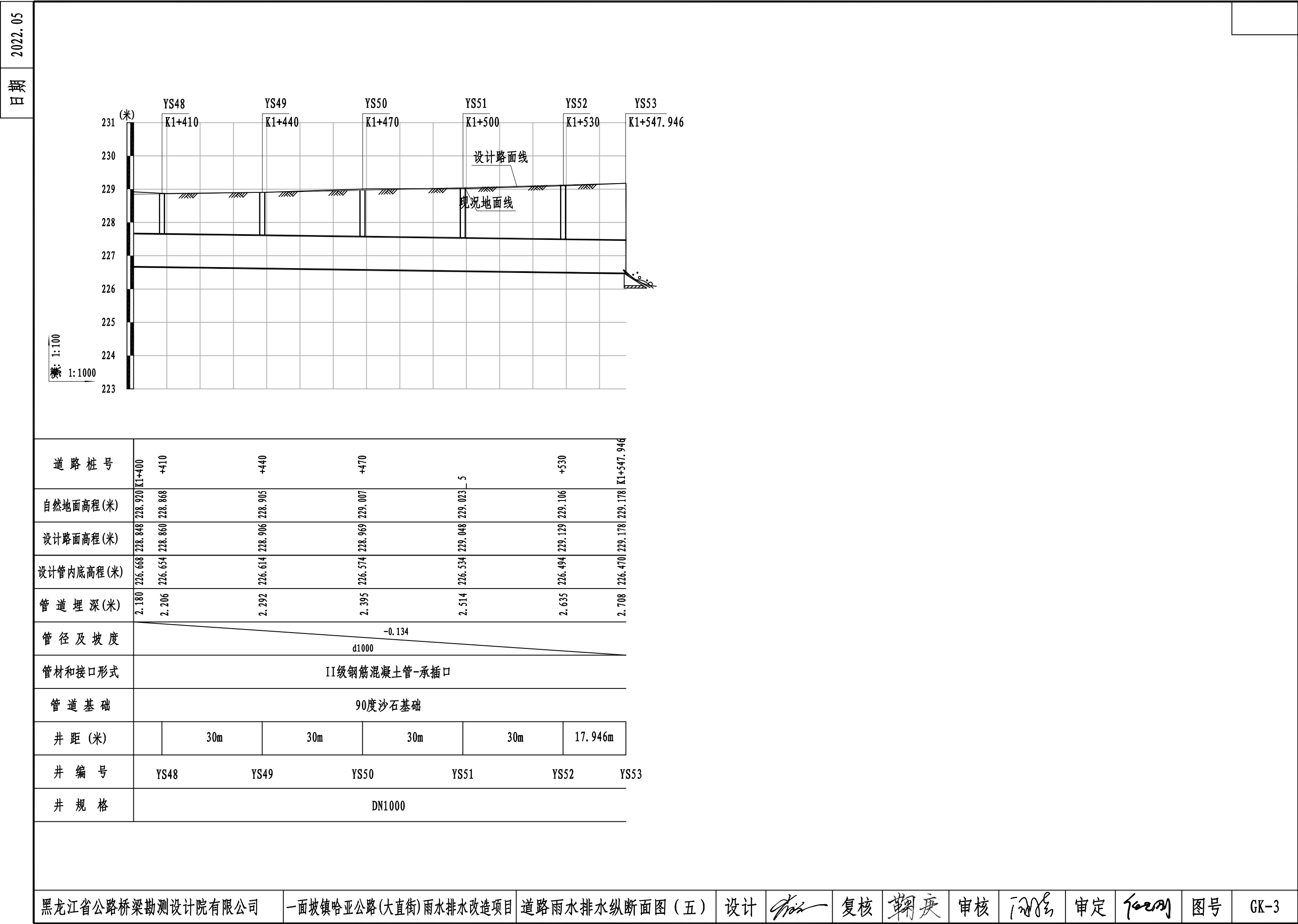




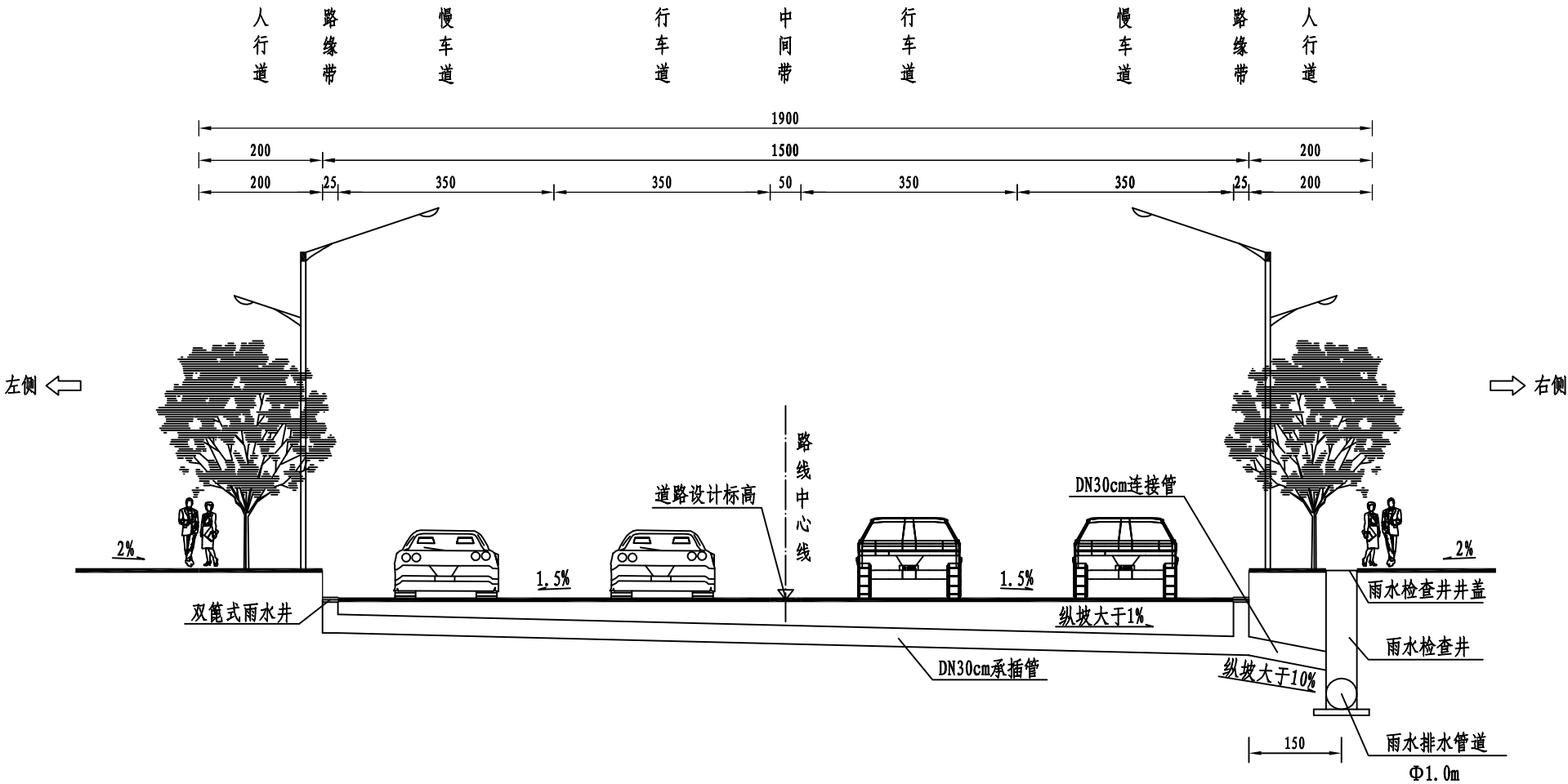


道 路 桩 号													
自然地面高程(米)	229.669	229.549	229.368	229.247	229.080	228.947	228.808	228.875	228.887	228.935	229.075	229.025	228.920
设计路面高程(米)	229.632	229.522	229.380	229.248	229.133	229.037	228.958	228.897	228.854	228.829	228.821	228.832	228.848
设计管内底高程(米)	227.136	227.096	227.056	227.016	226.975	226.935	226.895	226.855	226.815	226.775	226.735	226.695	226.663
管 道 埋 深(米)	2.496	2.426	2.324	2.232	2.158	2.102	2.063	2.042	2.039	2.054	2.086	2.137	2.180
管 径 及 坡 度	-0.134 d1000												
管材和接口形式	II级钢筋混凝土管-承插口												
管 道 基 础	90度沙石基础												
井 距 (米)	30m	30m	30m	30m	30m	30m	30m	30m	30m	30m	30m	30m	30m
井 编 号	YS36	YS37	YS38	YS39	YS40	YS41	YS42	YS43	YS44	YS45	YS46	YS47	
井 规 格	DN1000												

黑龙江省公路桥梁勘测设计院有限公司	一面坡镇哈亚公路(大直街)雨水排水改造项目	道路雨水排水纵断面图(四)	设计		复核		审核		审定		图号	GK-3

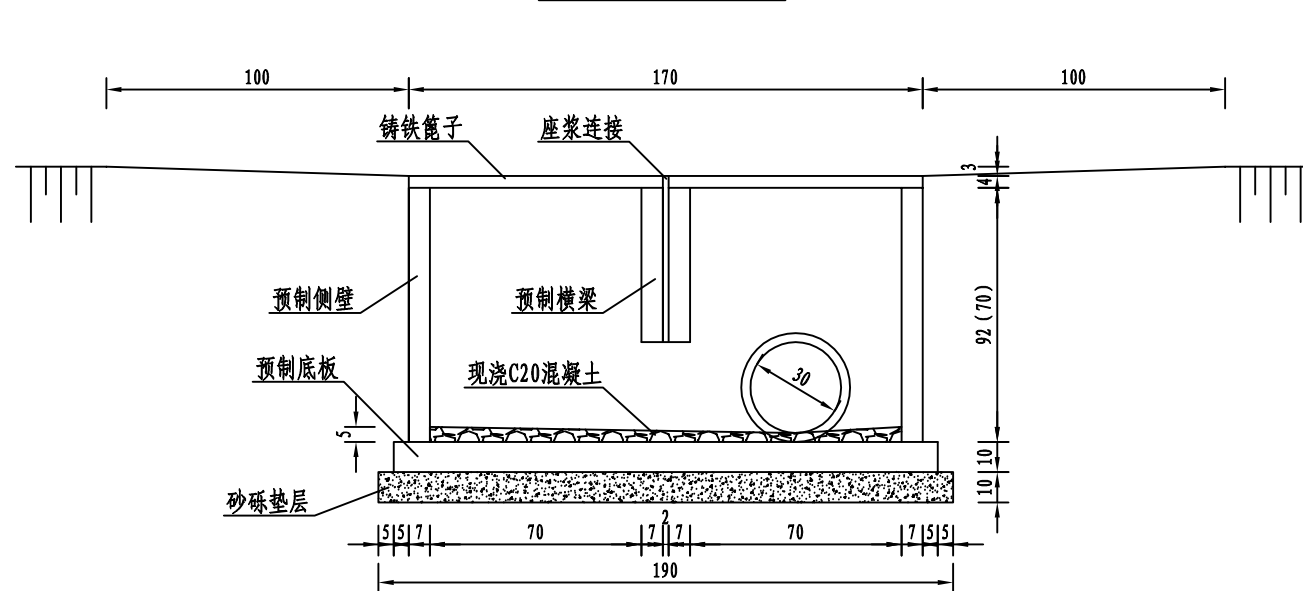


雨水排水管道与道路关系图

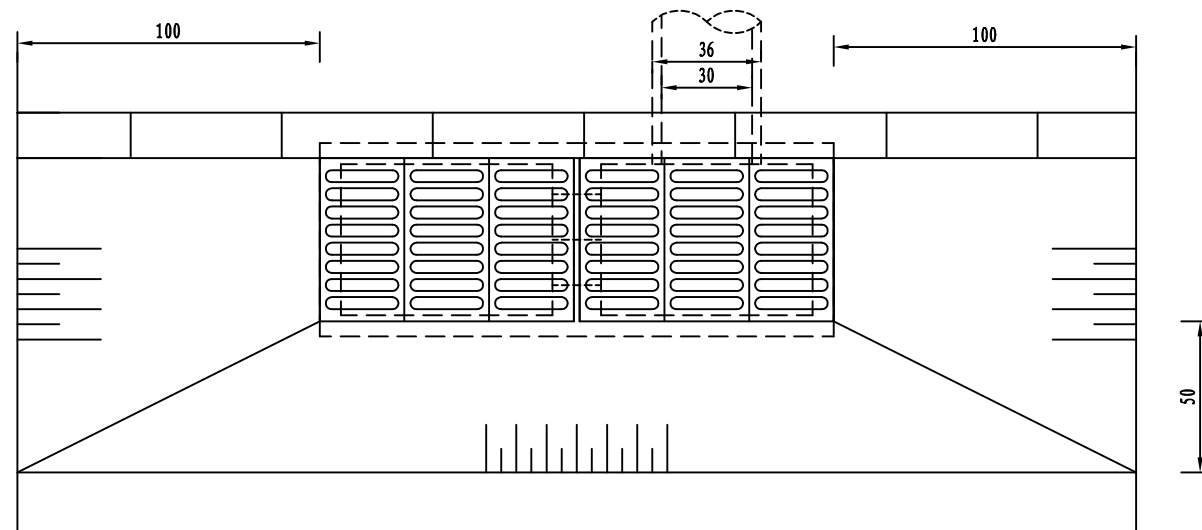


注：
1、本图均以cm计。

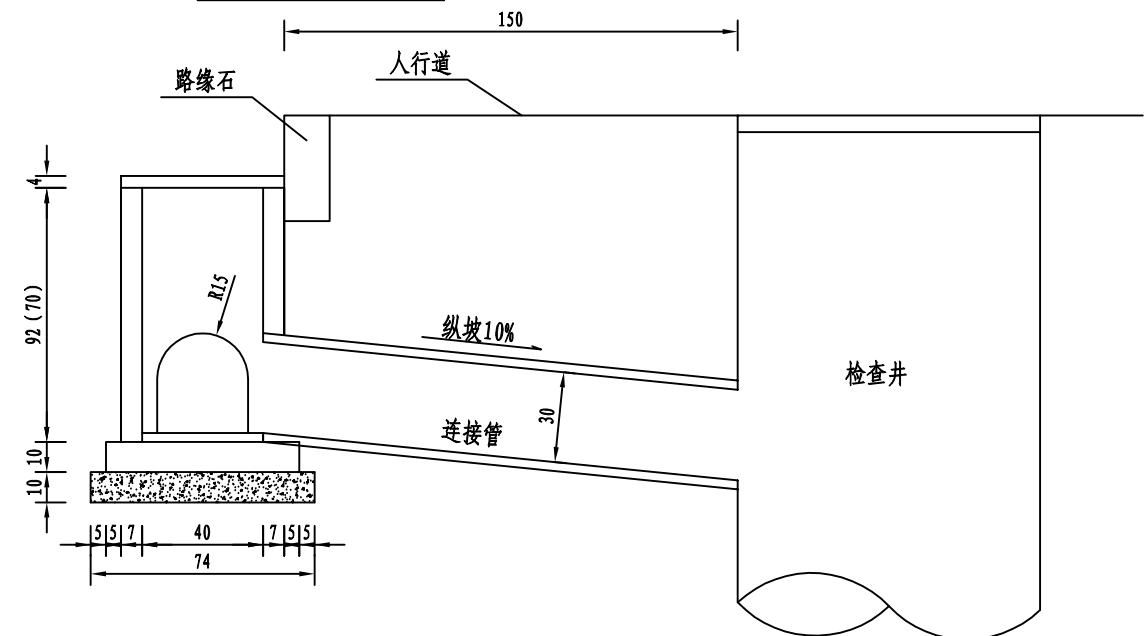
雨水井立面图



雨水井平面图



雨水井侧面图



注：

- 1、本图均以cm计。
- 2、所有构件连接均采用1cm座浆连接，表面并涂有沥青防水。
- 3、左侧采用高度70cm雨水井，右侧采用92cm高度雨水井。
- 4、雨水篦子购买成套产品，注意附有井圈，施工时注意预埋件。
- 5、DN300mm管件购买成品，管件连接要密实，防止渗水、漏水。
- 6、基础及回填砂砾要夯实。

Technical drawing of a circular manhole structure, showing a cross-section and reinforcement details.

Dimensions:

- Overall height: 1200
- Overall width: 2200
- Opening diameter: 1500
- Concrete wall thickness: 100
- Reinforcement spacing (horizontal and vertical): $\Phi 12$, 间距 200mm
- Reinforcement diameter: $\Phi 12$
- Reinforcement lap length: 搭接长度为 150mm
- Concrete grade: C20 混凝土

Reinforcement Details:

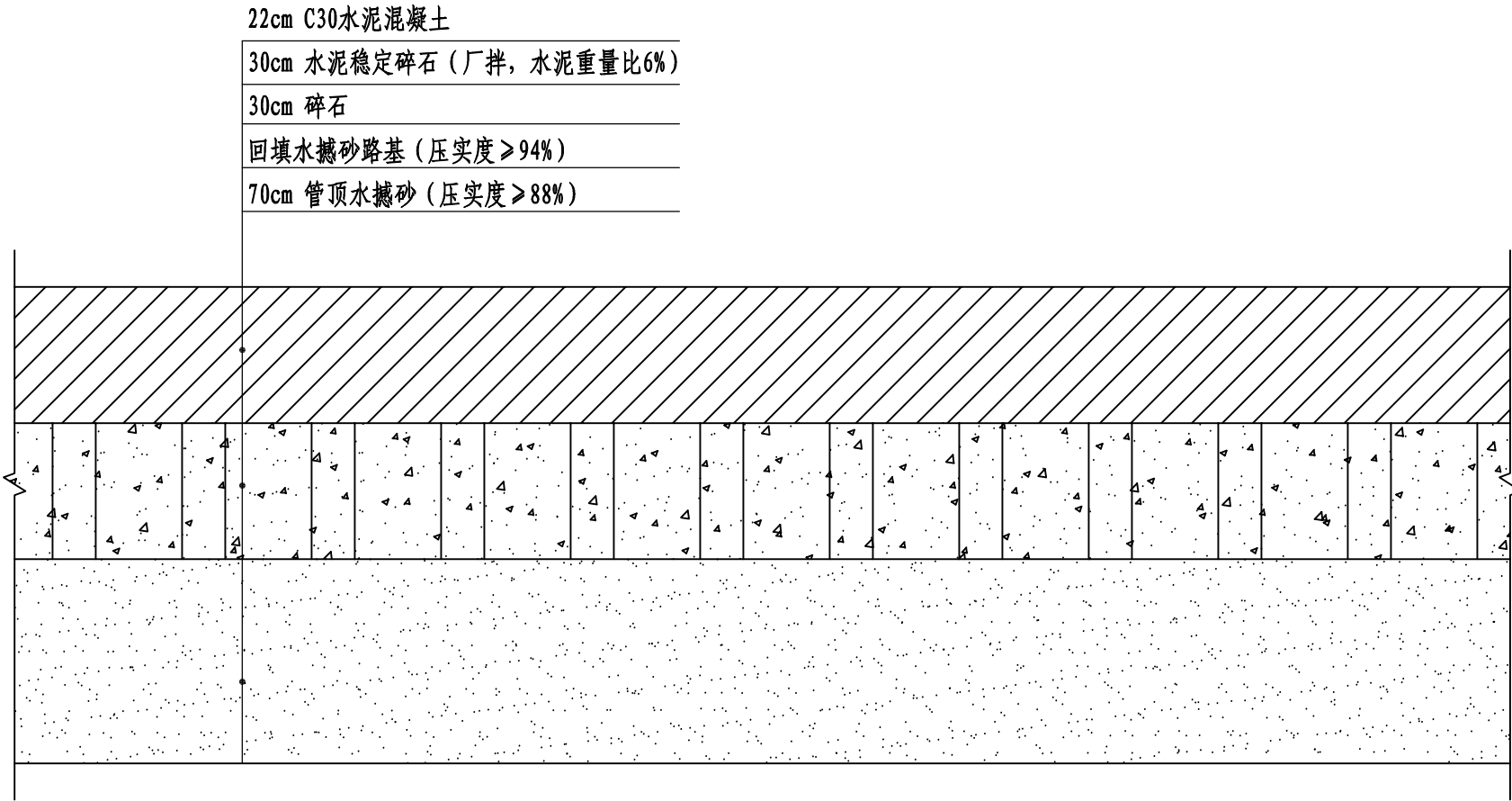
- Horizontal reinforcement: $\Phi 12$, 横向间距 200mm
- Vertical reinforcement: $\Phi 12$, 竖向间距 200mm
- Reinforcement layout: 环向布置 (Circular layout)

Other Labels:

- 踏步 (Steps)
- 50 (Dimension for reinforcement offset)
- 150 (Dimension for reinforcement offset)
- 140 (Dimension for reinforcement offset)
- 500 (Dimension for reinforcement offset)

Figure 1 is a plan view of a combined manhole. It features a central square manhole with a diagonal dimension of 1500. The manhole is surrounded by a circular structure with a diameter of 1200. A horizontal section is labeled "纵向主排水管道" (Longitudinal main drainage pipe) and a vertical section is labeled "横向接入雨水排水管道" (Transverse access rainwater drainage pipe). Dimensions include 50, 200, 360, and 80.

- 1、本图均以mm计。
- 2、钢筋保护层为40mm，混凝土等级为C40，抗渗等级W4。
- 3、接入支管超挖部分采用级配砂石、混凝土填实。
- 4、管件连接要密实，防止渗水、漏水。
- 5、基础要夯实。
- 6、根据纵断确定，但基础埋深不得小于2.5m。



路面顶面竣工验收弯沉值

(单位: 0.01mm)

材料名称	顶面竣工验收弯沉值
C25水泥混凝土	LS=30.7 (0.01mm)
水泥稳定砂砾（厂拌，水泥重量比6%）	LS=70.7 (0.01mm)
天然砂砾（最大粒径5.3cm）	LS=256.8 (0.01mm)
土基顶面	LS=320.8 (0.01mm)

- 注:
- 1、图中尺寸均以cm计。
 - 2、水稳基层7d无侧限抗压强度不小于3.0MPa。
 - 3、水泥计量为参考值，应根据实验达到七天抗压强度要求确定所需计量。
 - 4、路基回弹模量E₀不小于30MPa。
 - 5、新旧混凝土路面采用植筋连接，植筋采用直径25mm钢筋，70cm长，植入长度为35cm，间距40cm。
 - 6、本图使用于交叉道处路面恢复设计。

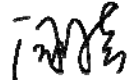
路面工程数量表

一面坡镇哈亚公路（大直街）雨水排水改造项目

起 讫 桩 号	行车道							工程数量				备 注
	铺筑长度 (m)	结构类型	宽度 (m)	厚度 (cm)				行车道			路缘石 (m)	
				面 层	基 层	底 基 层	垫 层	面积 (1000m ²)	加宽面积 (1000m ²)	总面积 (1000m ²)		
1	2	3	4	5	6	7	8	9	10	11	12	18
K0+000.000 ~ K1+576.715											3154	

编制： 

复核： 

审核： 

审定： 

