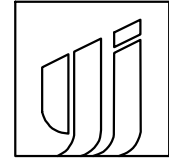


九堡镇黄渡村新建灌溉排管站项目

水利专业施工图



永建筑设计集团有限公司

水利工程设计乙级:A452007863

法定代表人:周永健

设计总负责人:李克资

专业负责人:熊健

2026 年 02 月



新建泵房及进水池一座
配套三相四线长70m

新建DN110PE管道长450米

主要建设内容：1.主体泵房1座2米*2米、水泵一套、三相四线等配套设施；
2.新建水池长2米，宽2米，高2米、铺设排管 ϕ 110PE管道长450m，及配套设施。



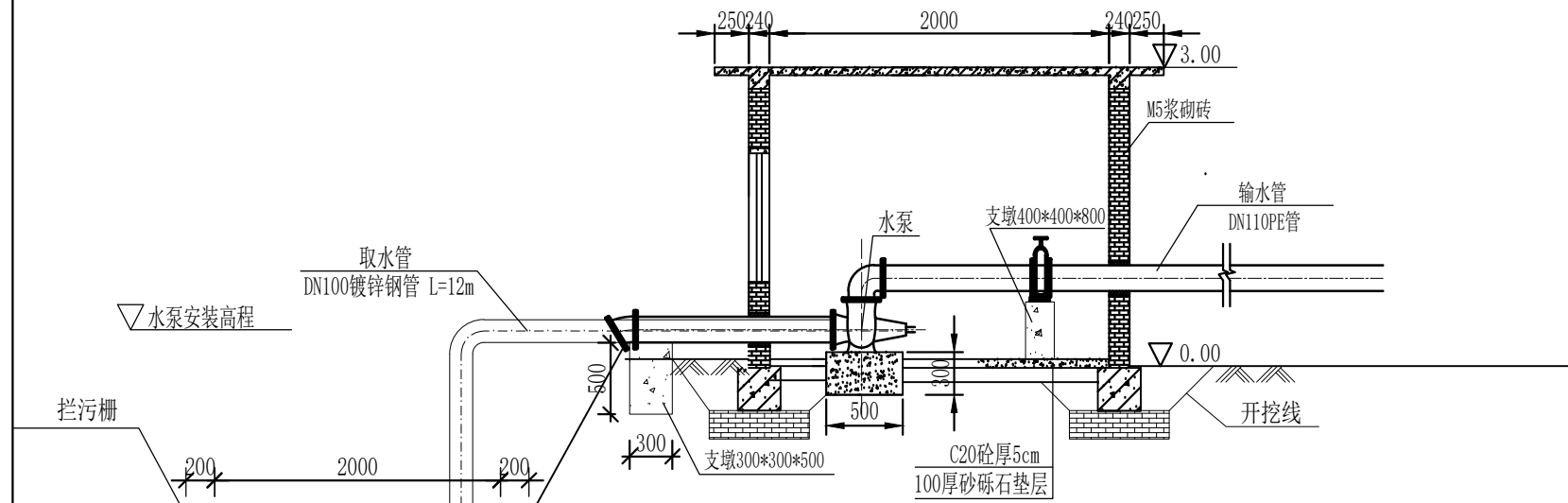
永建设计集团有限公司

水利行业(水库枢纽、引调水、灌溉排涝、河道整治、城市防洪、围垦、水土保持)专业乙级：A152007862(临)

审 定	小波		九堡镇黄渡村新建灌溉排管站项目	技 施	设 计
审 查	小波			水 工	部 分
项目负责人	焦健		平面布置图		
校 核	焦健				
设 计	金				
制 图			比 例		日 期
勘察证书	B452007863		图 号		2026年2月
设计证书	A152007862(临)				

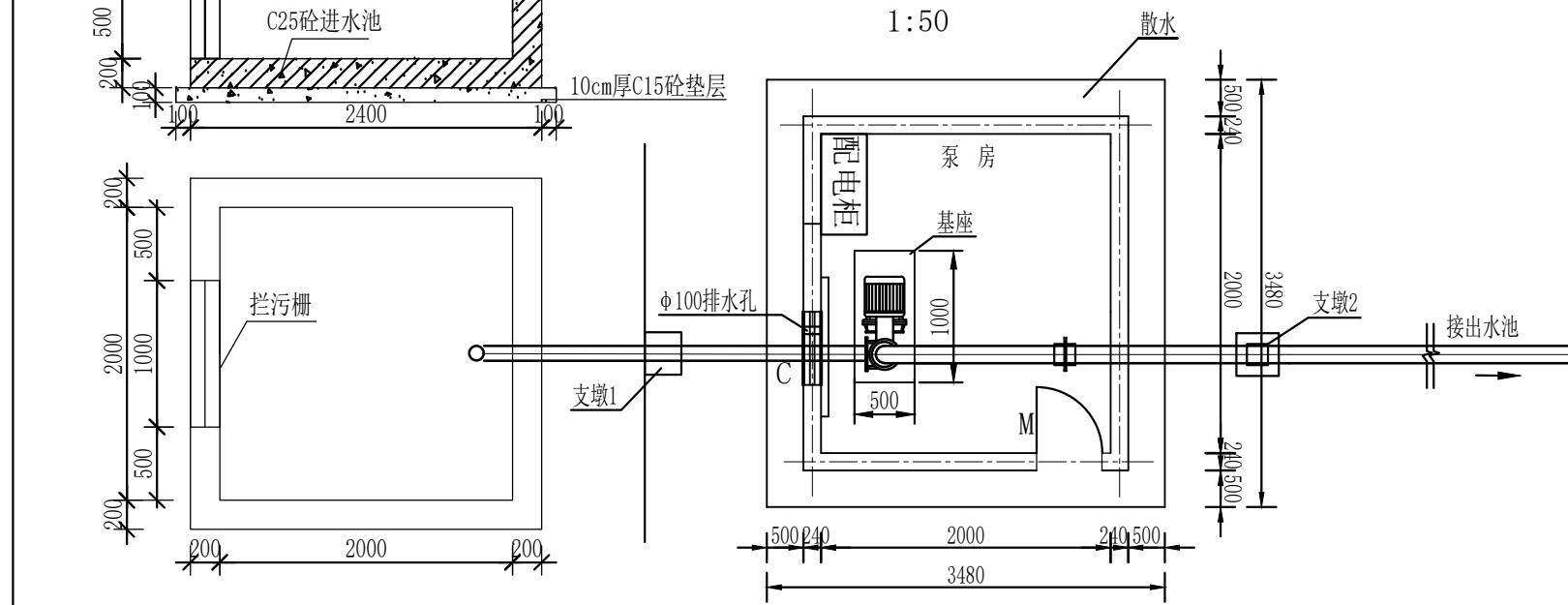
泵房纵剖面图

1:50



泵房平面布置图

1:50



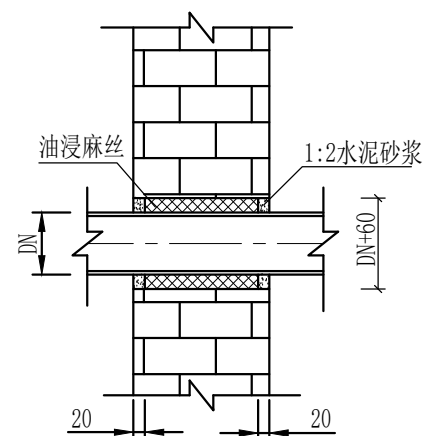
门窗型号规格表

名称	宽度(米)	高度(米)	数量	备注
门	0.9	2.1	1	防盗门
窗	1.2	1.5	1	铝合金

说明:

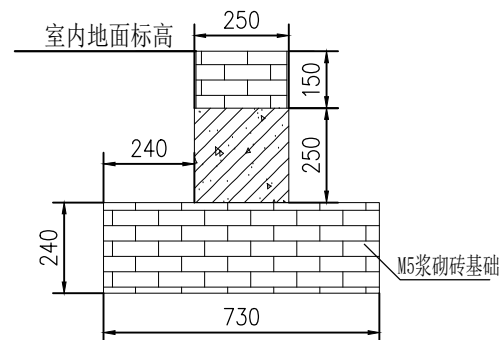
- 图中尺寸标注以毫米计, 尺寸以标注为准;
- 泵站必须建在密实坚硬的基础上, 地基承载力应大于210kpa, 不满足要求时应及时与业主、设计人员沟通, 协商后进行基础处理;
- 图中混凝土标号均采用C20混凝土, 砌筑采用红机砖, 砌筑砂浆均采用M5水泥砂浆砌筑。
- 机房墙厚250mm, 用1B眠砖墙砌筑, 内外墙粉刷;
- 内外墙均采用M10水泥砂浆抹底面层, 面层采用腻子粉刮白, 雨水管采用100PVC管。
- 机房屋面设计荷载80kg/m², 为不上人屋面;
- 砼所用粗、细骨料应符合《水工混凝土施工规范》SL677-2014的有关规定;
- 泵站水泵设计为卧式离心泵 (ISW80-160), 配套电机功率为11KW, 扬程为20m, 配套电缆为铝芯交联绝缘架空线JKLGJ-1KV-35*4; 金属配电箱规格为300*400*180mm。
- 窗户采用单层铝合金窗, 窗户外侧设不锈钢防盗网, 门采用不锈钢防盗门。
- 接地网扁钢约200kg, 采用铜片连接;
- 拦污栅采用100*2000*10mm厚Q235钢板焊接制作共10根, 表面涂防锈漆;

管道穿墙做法大样图

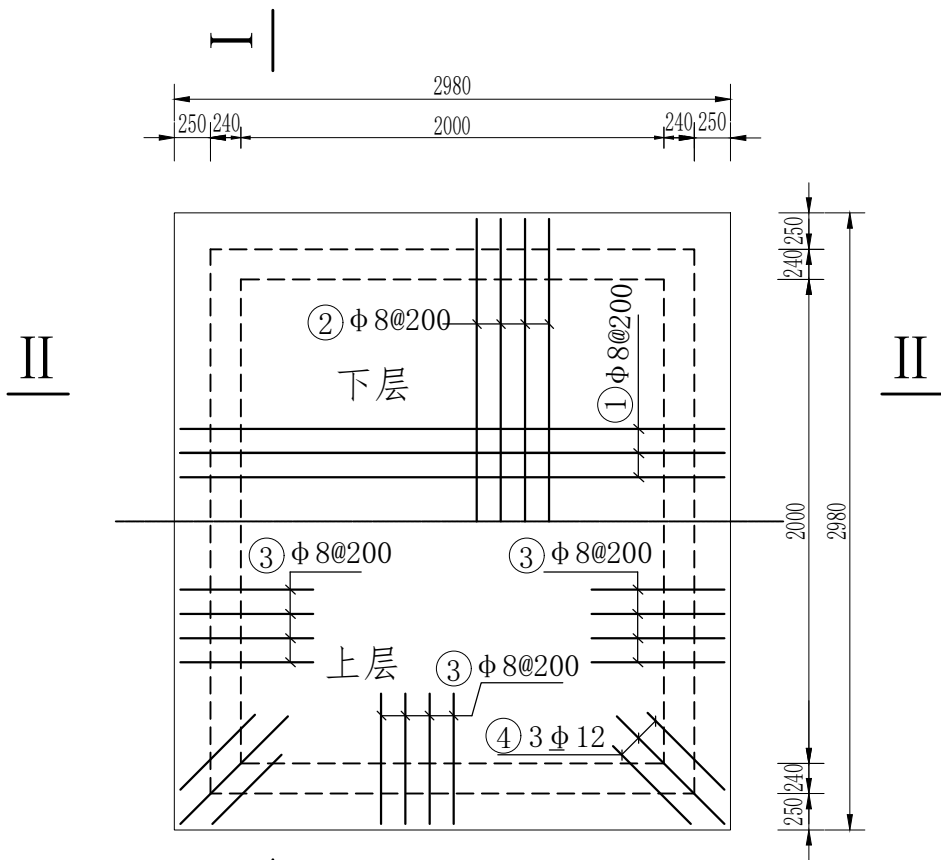


基础大样图

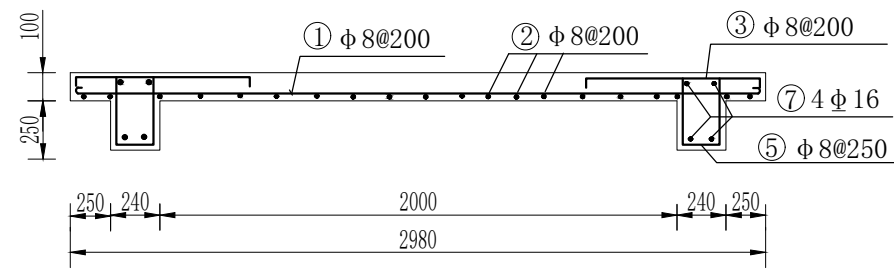
1:20



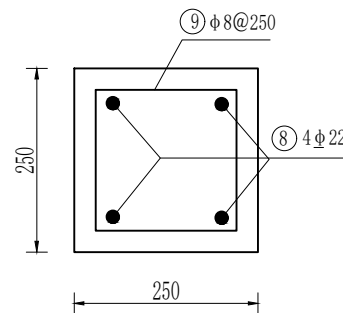
永建设计集团有限公司 水利行业(水库枢纽、引调水、灌溉排涝、河道整治、城市防洪、围垦、水土保持)专业乙级: A152007862(临)			
审 定		九堡镇黄渡村新建灌溉排管站项目	技 施
审 查			设 计
项目负责		泵站设计图(1/2)	水 工
校 核			部 分
设 计		日期 2026年2月	
制 图			
勘察证书	B452007863	比 例	图 号
设计证书	A152007862(临)		



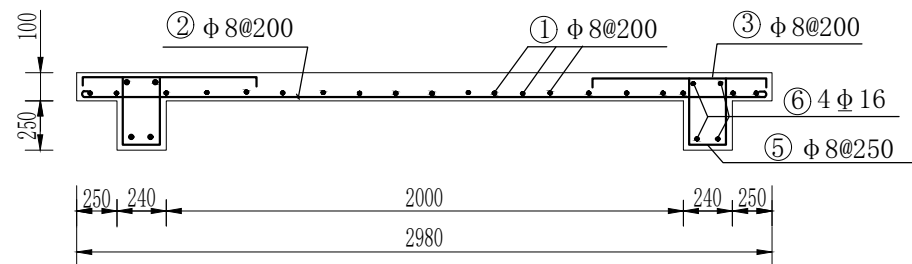
机房屋面配筋图



II-II



地圈梁配筋图



I-I

钢筋表

编号	直径	型式	根长 (mm)	根数	总长 (m)	总重 (kg)
①	8	2550	2670	18	48.06	18.98
②	8	3350	3470	18	62.46	24.67
③	8	1000	1160	30	34.80	13.75
④	12	1000	1160	12	13.92	12.36
⑤	8	300 200	1120	52	58.24	23.00
⑥	16	2540	2540	8	20.32	30.11
⑦	16	3340	3340	8	26.72	42.22
⑧	22	3540	3540	8	28.32	84.39
⑧	22	3340	3340	8	26.72	80.16
⑨	8	250 200	1020	52	53.04	25.8
小计						355.44

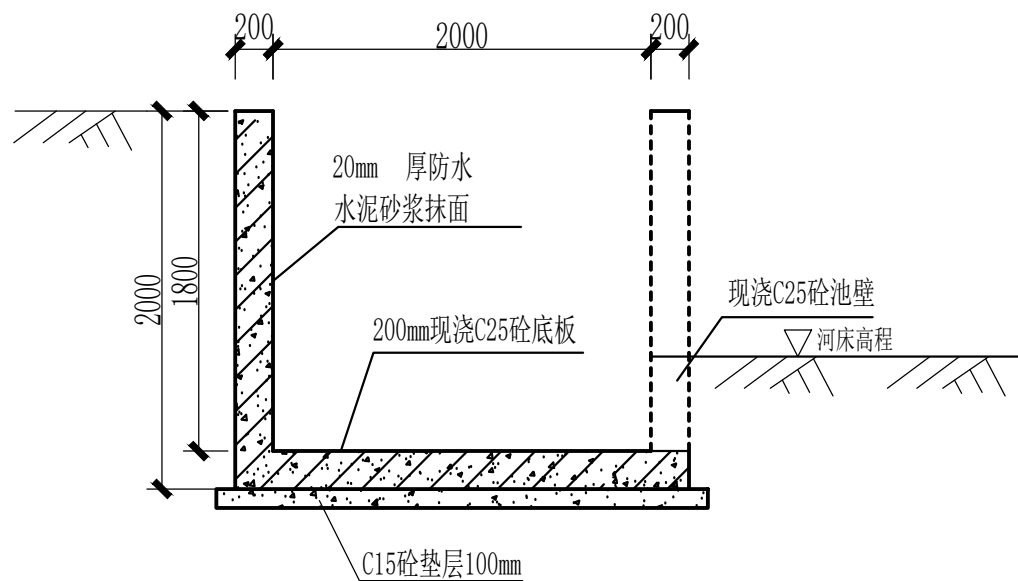
说明:

- 图中尺寸除已注明外, 其余均以毫米计, 尺寸以标注为准;
- 砼保护层除面板20mm外, 其余均为35mm; 钢筋接头采用双面焊接, 焊接长度不小于5d, 钢筋弯钩长度6.25d, 钢筋锚固长度大于40d, d为钢筋直径;
- 钢筋直径 ≥ 10 mm的钢筋等级为HRB400级, 其余为HPB300级;
- 施工必须严格按照有关技术规范及技术要求执行;
- 未尽事宜在施工中加以完善。

永建设计集团有限公司

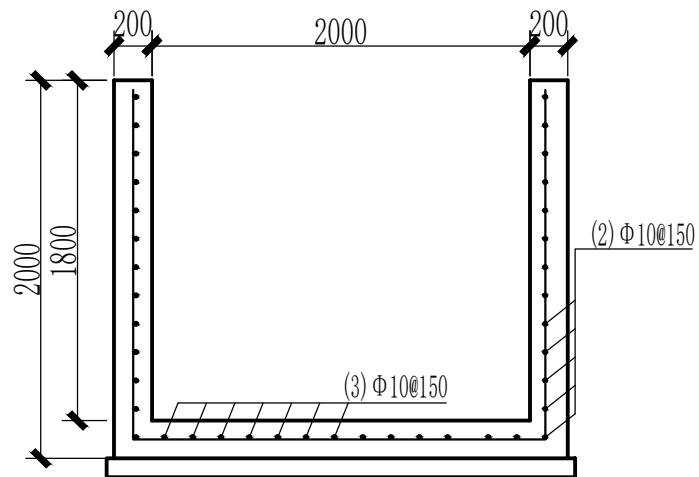
水利行业(水库枢纽、引调水、灌溉排涝、河道整治、城市防洪、围垦、水土保持)专业乙级: A152007862(临)

审 定	小建	九堡镇黄渡村新建灌溉排管站项目	技 施 设 计 水 工 部 分
审 查	小建		
项目负责人	熊健	泵站设计图(2/2)	
校 核	熊健		
设 计	小建		
制 图		比 例	日 期
勘察证书	B452007863		2026年2月
设计证书	A152007862(临)	图 号	



进水池剖面图

1: 40



水池竖剖面配筋图

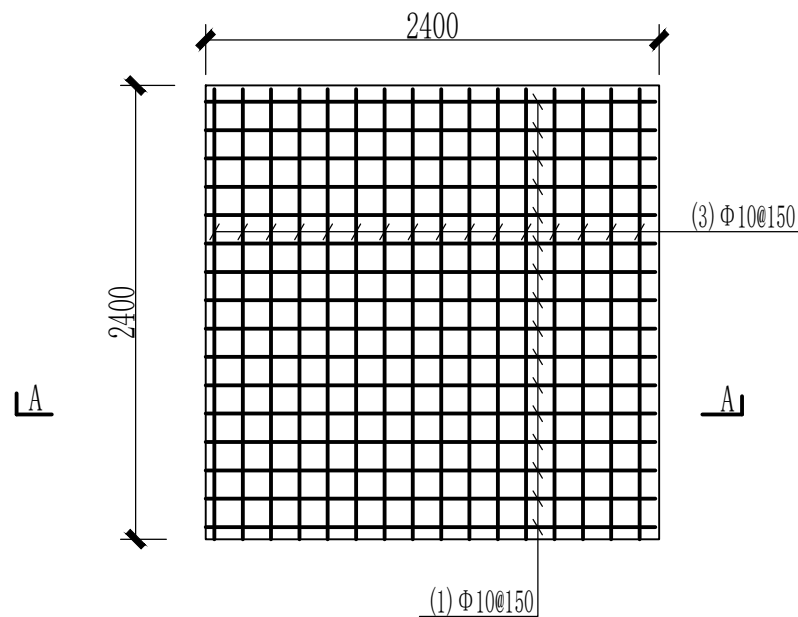
1: 40

进水池钢筋计算表

编号	直径 (mm)	单根长 (mm)	间距 (mm)	根数	总长 (m)	重量 (kg)
(1)	Φ10	6100	150	17	103.7	63.98
(2)	Φ10	9200	150	14	128.8	79.47
(3)	Φ10	6100	150	17	103.7	63.98
合计						207.43

进水池单位工程量表 (1座)

内边宽B(m)	H(m)	土方开挖 (m³)	土方回填 (m³)	现浇边墙 (m³)	砂浆抹面 (m²)	现浇底板 (m³)	C15砼垫层 (m³)
2	1.8	28	16	3.068	17.9	1.152	0.676



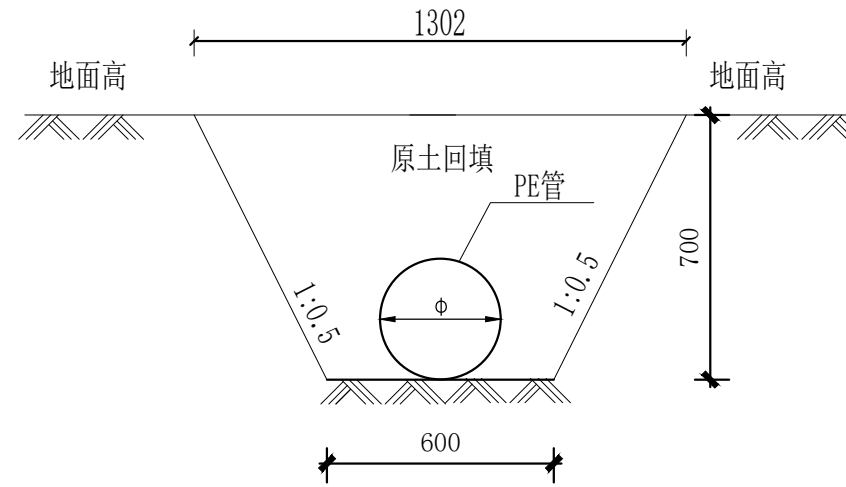
底板配筋图

比例尺 1: 40

说明:

- 图中尺寸除已注明外, 其余均以毫米计, 尺寸以标注为准;
- 砼保护层除面板20mm外, 其余均为35mm; 钢筋接头采用双面焊接, 焊接长度不小于5d, 钢筋弯钩长度6.25d, 钢筋锚固长度大于40d, d为钢筋直径;
- 钢筋直径≥10mm的钢筋等级为HRB400级, 其余为HPB300级;
- 施工必须严格按照有关技术规范及技术要求执行;
- 未尽事宜在施工中加以完善。

 永建设计集团有限公司 水利行业(水库枢纽、引调水、灌溉排涝、河道整治、城市防洪、围垦、水土保持)专业乙级: A152007862 (临)			
审 定		九堡镇黄渡村新建灌溉排管站项目	技 施 设 计
审 查			水 工 部 分
项目负责人		进水池配筋图	
校 核			
设 计			
制 图		比 例	日 期
勘察证书	B452007863	图 号	2026年2月
设计证书	A152007862 (临)		



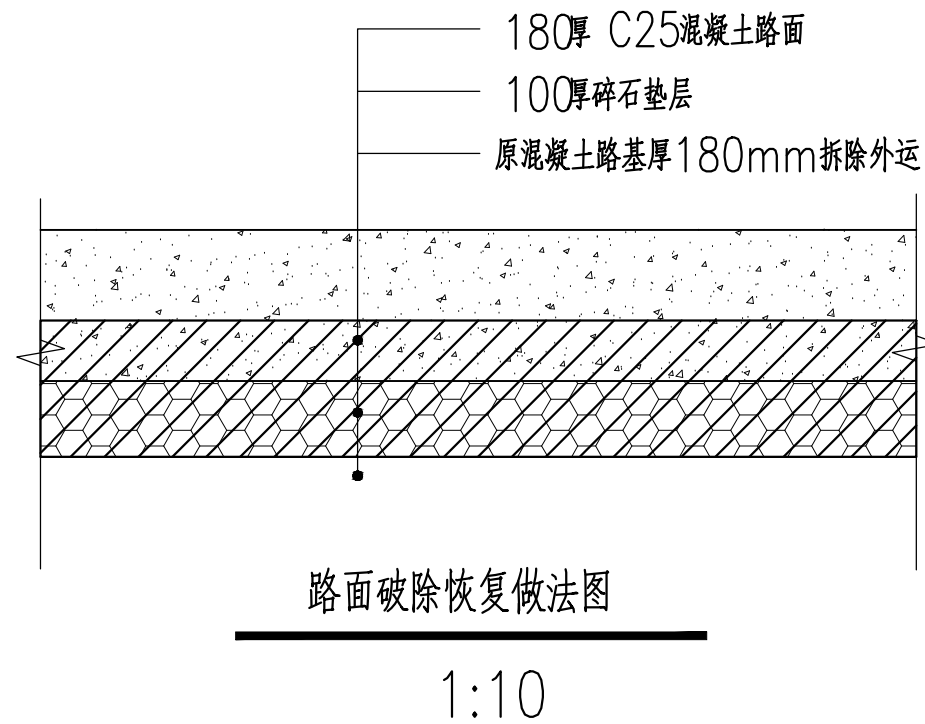
管道断面开挖图

1:20

说明:

- 1、本图尺寸单位以mm计，直径单位以mm计；
- 2、本系统输水干管管材均为PE管，管道抗压强度为1.25MPa。
- 3、干管埋深不小于0.7m，跨路与沟渠部分埋深不小于1.2m；

 永建设计集团有限公司 水利行业(水库枢纽、引调水、灌溉排涝、河道整治、城市防洪、围垦、水土保持)专业乙级: A152007862 (临)			
审 定		九堡镇黄渡村新建灌溉排管站项目	技 施
审 查			设 计
项目负责		出水池结构图	水 工
校 核			部 分
设 计			
制 图			
勘察证书	B452007863	比 例	日 期
设计证书	A152007862 (临)	图 号	2026年2月



说明:

- 1、本图尺寸以mm计;
- 2、原混凝土路基厚180mm拆除外运, 运距自行考虑;
- 3、路面破除恢复总面积20m²。
- 4、未尽事宜, 按有关标准和规范规程执行。

永建设计集团有限公司 水利行业(水库枢纽、引调水、灌溉排涝、河道整治、城市防洪、围垦、水土保持)专业乙级: A152007862(临)			
审 定		九堡镇黄渡村新建灌溉排管站项目	技 施 设 计
审 查			水 工 部 分
项目负责人		路面破除恢复做法图	
校 核			
设 计			
制 图			
勘察证书	B452007863	比 例	日 期 2026年2月
设计证书	A152007862(临)	图 号	