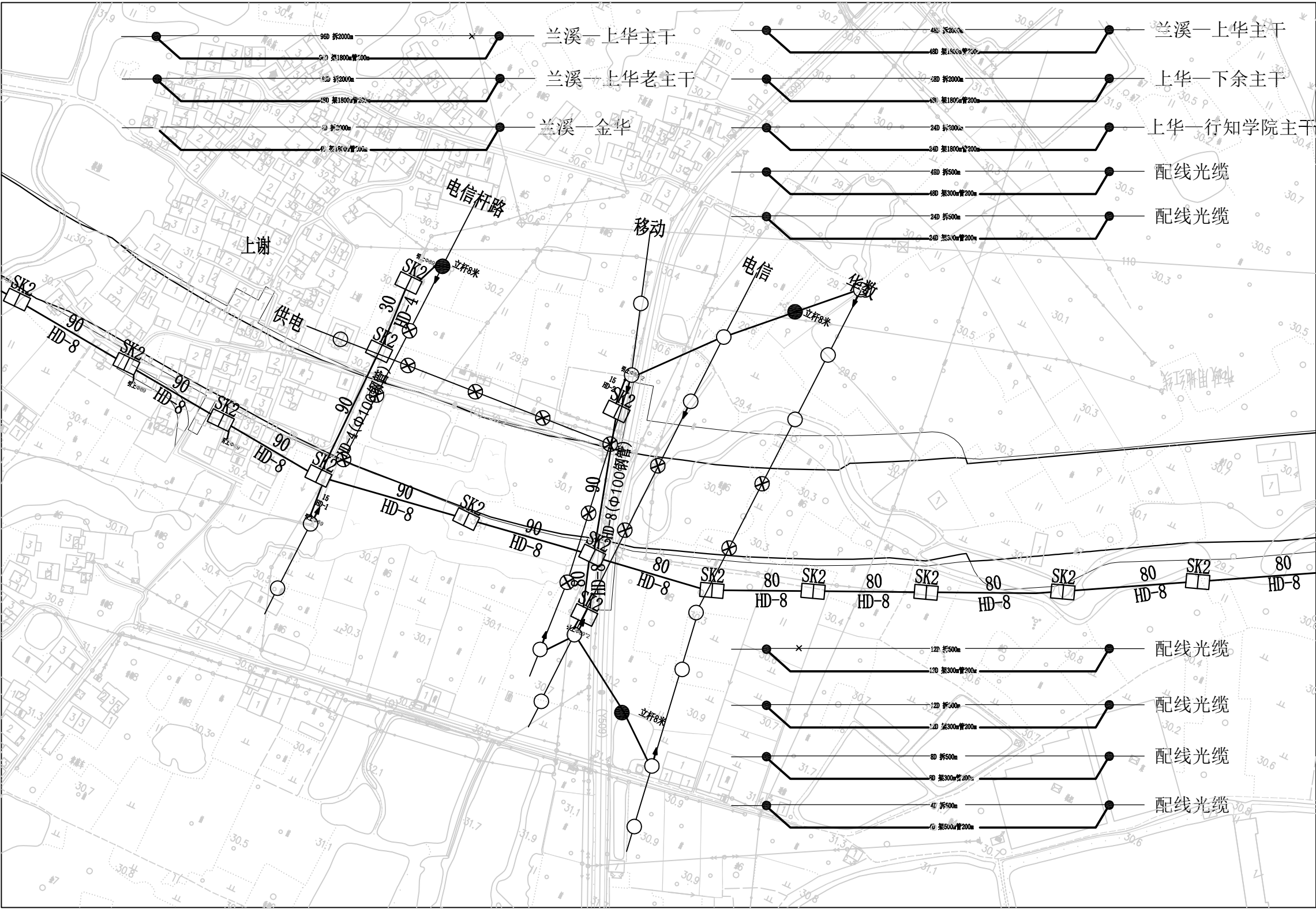
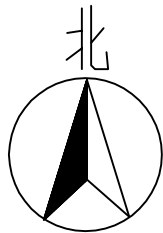


工艺	
弱电	
暖通	
电气	
给排水	
结构	
建筑	
专业	签名
	日期
会	签

中欧班列(义新欧)金华港兰溪港区铁公水多式联运枢纽  
项目(疏港大道2号连接线)通信(华数部分)光缆线路迁  
改工程图(2)



中浙信科技咨询有限公司  
电子通信广电行业(有线通信、  
无线通信、通信线路)专业甲级  
建筑行业(建筑工程)甲级  
(有效期至2029年06月25日)  
★NO:A133029459  
浙江省住房和城乡建设厅监制

中浙信科技咨询有限公司			
证书等级: 甲级 编号: A133029459			
审定	彭鑫	专业负责	
审核	胡宏君	设计	彭鑫
项目负责		制图	
校对	彭鑫	出图日期	

项目名称	通信管线工程		
工程名称	中欧班列(义新欧)金华港兰溪港区铁公水多式联运枢纽项目(疏港大道2号 连接线)通信(华数部分)光缆线路迁改工程		
华数线路迁改图(二)	编号		
	图别	一阶段	
	图号	02	
	比例	示意	