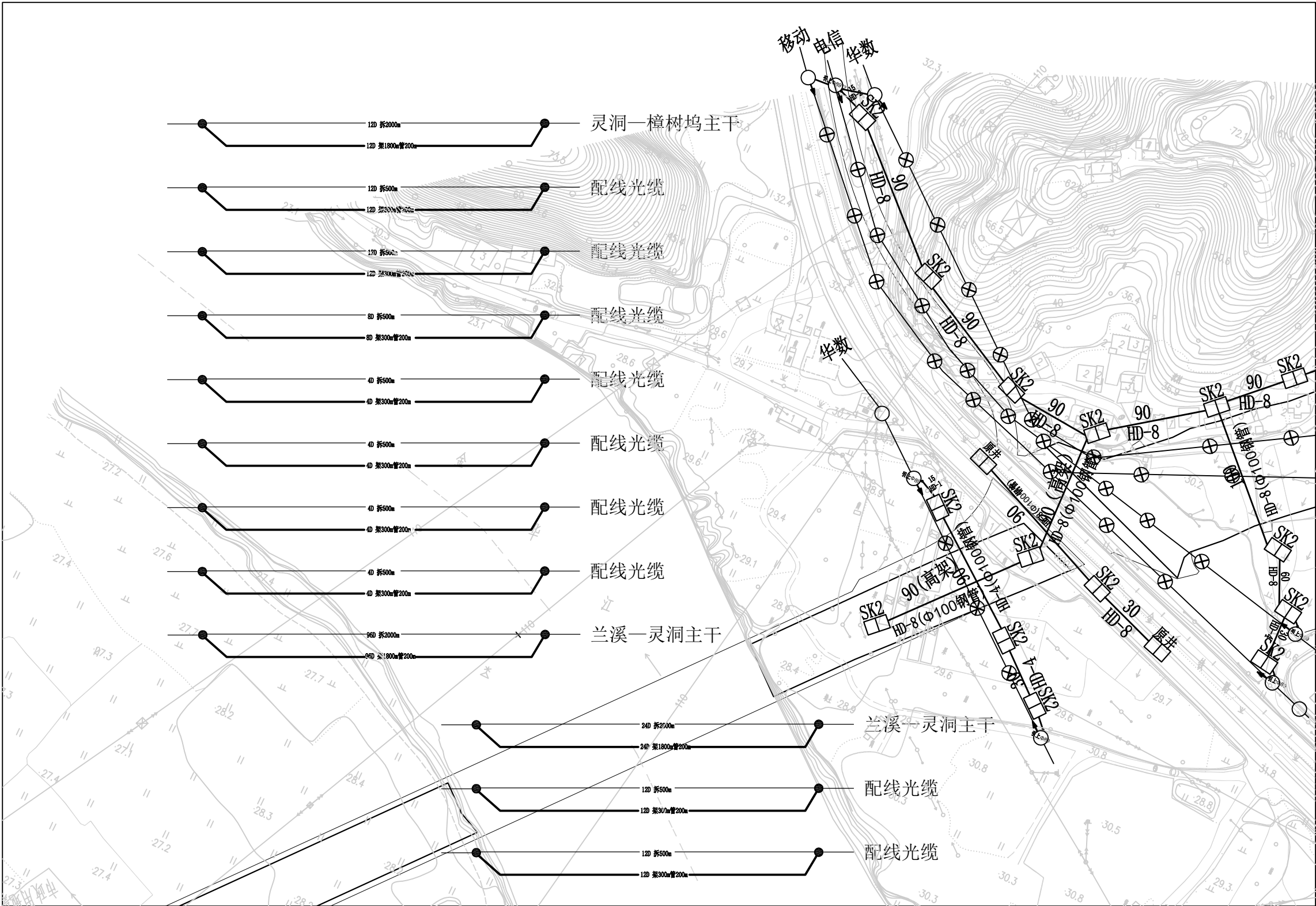
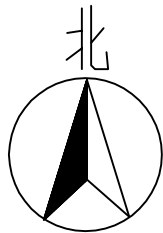


工艺	
弱电	
暖通	
电气	
给排水	
结构	
建筑	
专业	姓名
日期	
会签	

中欧班列(义新欧)金华港兰溪港区铁公水多式联运枢纽  
项目(疏港大道2号连接线)通信(华数部分)光缆线路迁  
改工程图(5)



中浙信科技咨询有限公司

电子通信广电行业(有线通信、无线通信、通信设计)专业甲级、建筑行业(建筑工程)甲级(有效期至2029年06月25日)

★NO:A133029459

浙江省住房和城乡建设厅监制

 中浙信科技咨询有限公司 证书等级：甲级 编号：A133029459				项目名称	通信管线工程	
				工程名称	中欧班列(义新欧)金华港兰溪港区铁公水多式联运枢纽项目(疏港大道2号连接线)通信(华数部分)光缆线路迁改工程	
审定	彭鑫			专业负责		编号
审核	胡宏君			设计	彭鑫	图别
项目负责				制图		图号
校对	叶旭			出图日期		比例
					华数线路迁改图(五)	一阶段
						05
						示意