

卷 册 检 索 号
T252521S-U0401

通信 部份 第 四 卷 第 一 册 第 1 分册

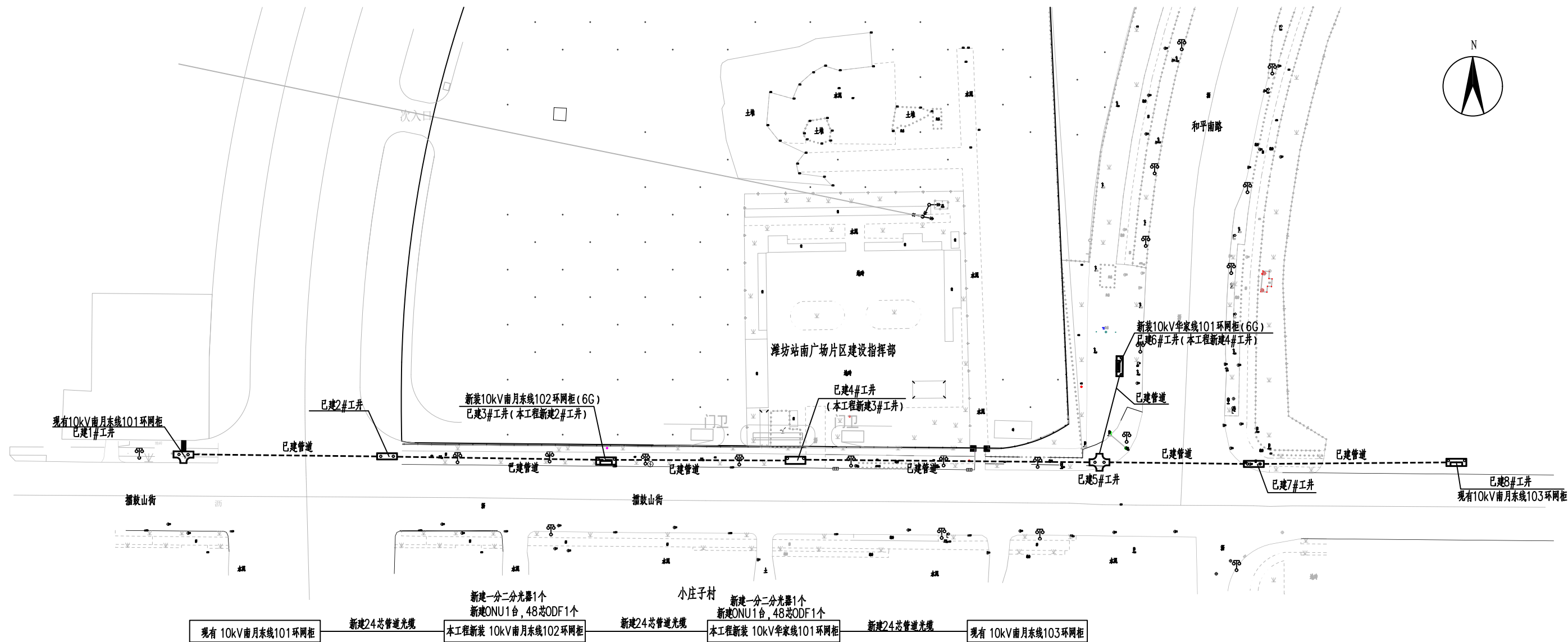
卷册名称 通信部分施工图设计总说明、主要设备材料表及附图

图 纸 9 张 1 本 说明 1 本 清册 1 本


2026 年 月 日 设计 王金博 校对 付玉

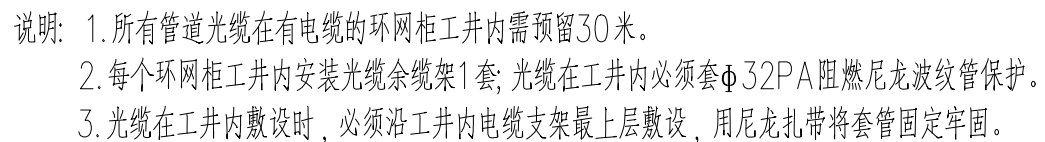
序号	图 号	图 名	张数	套用原工程名称 卷册检索号图号
1	T252521S-U0401-01	通信部分施工图设计总说明	1	
2	T252521S-U0401-02	光缆线路路径平面示意图	1	
3	T252521S-U0401-03	光缆色谱图	1	
4	T252521S-U0401-04	光纤通信系统组织图	1	
5	T252521S-U0401-05	通信部分主要材料表	1	
6	T252521S-U0401-06	光缆穿管断面图	1	
7	T252521S-U0401-07	光缆余缆架安装示意图	1	
8	T252521S-U0401-08	接头盒线杆安装示意图(金属型)	1	
9	T252521S-U0401-09	盘余缆支架安装示意图	1	
10				
11				
12				
13				
14				
15				
16				
17				
18				
19				
20				
21				
22				
23				
24				
25				
备 注				


公路行业 (公路) 乙级
建筑行业 (建筑工程) 甲级
电力行业 (变电工程、新能源发电、送电工程) 专业乙级
公路行业 (公路) 乙级
建筑行业 (建筑工程) 甲级
水利行业 (河道整治) 乙级
建筑行业 (人防工程) 乙级
农业行业 (农业综合开发工程) 乙级
市政行业 (给水工程、排水工程、桥梁工程、热力工程、环境卫生工程) 乙级
化工石化医药行业乙级
道路工程、风景园林设计专项乙级



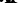
说明：本工程线路路径、施工手续审批等事宜由工程业主报送规划、市政和电力等相关单位办理。

 中创国际 Zhonghua International Engineering Design Group Co., Ltd.	审 定	马福桂	马福桂	设计总负责人	孙利辉	孙利辉	校 对	王金博	王金博	建设 单位	山东经贸职业学院 山东经贸职业学院农业农村现代化 产教融合实训基地建设项目电力改造工程	图 名	光缆线路路径平面设计意图	工程号	SZ5251S	图 号	U0401-02
	审 核	胡建安	胡建安	专业负责人	王金博	王金博	设 计	付文亚	付文亚					项 称	电气一次部分	图 别	日期



 <div>中华国际工程集团有限公司 Zhonghua International Engineering Design Group Co., Ltd. 建筑 市政 公路 农林 电力 水利 风景园林 化工石化医药 资质证书编号: A151031317 A251022624</div>	审 定	马福桂	马福桂	设计总负责人	孙利锋	孙利锋	校 对	王金博	王金博	建设 单位	山东经贸职业学院	工程名称	山东经贸职业学院农业农村现代化 产教融合实训基地建设项目电力改造工程		图 名	光电缆谱图	工程号	S252521S	图 号	U0401-03
	审 核	胡建安	胡建安	专业负责人	王金博	王金博	设 计	付文亚	付文亚			子项名称	电气一次部分				图 别	日期	2026.3	

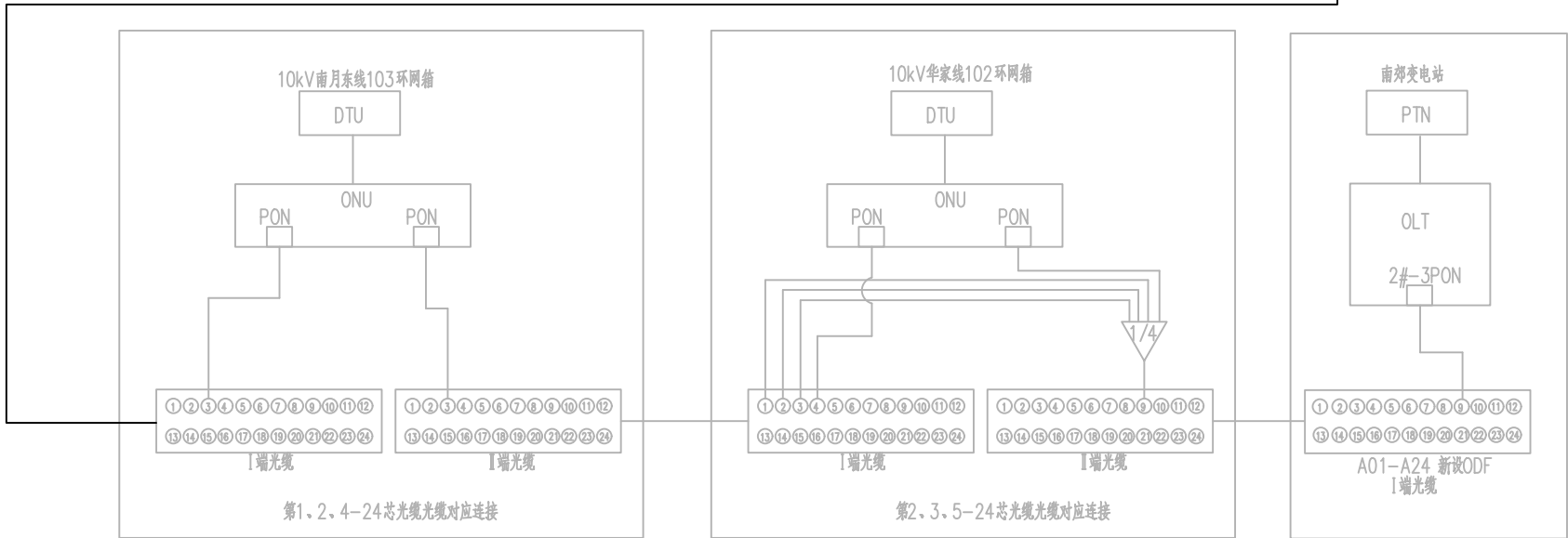
2. 图形注释。

	变电站侧XPON光缆线路终端设备
	终端内XPON光网络单元

4. 每个环网柜占用光缆的一根纤芯, 规定第一个环网柜占用光缆的第一纤芯, 第 n 个环网柜占用光缆的第 n 根纤芯.

6. 环网柜、分接箱内端光缆不用法兰盘连接，每根尾纤预留20CM，直接用尾纤接入Ⅱ端法兰盘。

8. 上图仅为环网柜内接线示意图，所有环网柜内接线均按照改示意图进行接线。



公路行业（公路）乙级
建筑行业（建筑工程）甲级
电力行业（变电工程、新能源发电、送电工程）专业乙级

水利行业（河道整治）乙级
建筑行业（人防工程）乙级
市政行业（给水工程、排水工程、桥梁工程、热力工程、环境卫生工程）乙级

农林行业（农业综合开发工程）乙级
市政行业（给水工程、排水工程、桥梁工程、热力工程、环境卫生工程）乙级
化工石化医药行业乙级

风景园林设计专项乙级

1、本表为设备材料统计数量，不包括损耗。
2、本表为设备材料统计数量，不包括损耗。
3、本表为设备材料统计数量，不包括损耗。
4、本表为设备材料统计数量，不包括损耗。
5、本表为设备材料统计数量，不包括损耗。

备 注

序号	名 称	规 格	单 位	数 量	备 注	序号	名 称	规 格	单 位	数 量	备 注
1	管道光缆	GYFTZY-24B1	千米	0.75		29					
2	光缆余缆架		付	2		30					
3	光网络单元(ONU)		台	2		31					
4	48单元站内光配		套	2		32					
5	分光器	机架式,一分2,均分,19英寸安装	台	2		33					
6	电力电缆	VVR 2×6平方毫米	米	12		34					
7	PA阻燃尼龙波纹管	Φ32	米	120		35					
8	跳纤	FC-PC 1.5m	条	4		36					
9						37					
10						38					
11						39					
12						40					
13						41					
14						42					
15						43					
16						44					
17						45					
18						46					
19						47					
20						48					
21						49					
22						50					
23						51					
24						52					
25						53					
26						54					
27						55					
28						56					

说明：1、上述仅为主要设备材料统计数量不包括损耗。
2、光缆长度及附件订货数量须按现场实际施工前最终核定。



中科华创国际工程设计顾问集团有限公司
Zhongke Huachuang International Engineering Design Consulting Group Co., Ltd.
建筑 市政 公路 农林 电力 水利 风景园林 化工石化医药
资质证书编号：A151031317 A251022624

审 定	马福桂	马福桂	设计总负责人	孙利峰	孙利峰	校 对	王金博	王金博
审 核	胡建安	胡建安	专业负责人	王金博	王金博	设 计	付文亚	付文亚

建设 单位	山东经贸职业学院
----------	----------

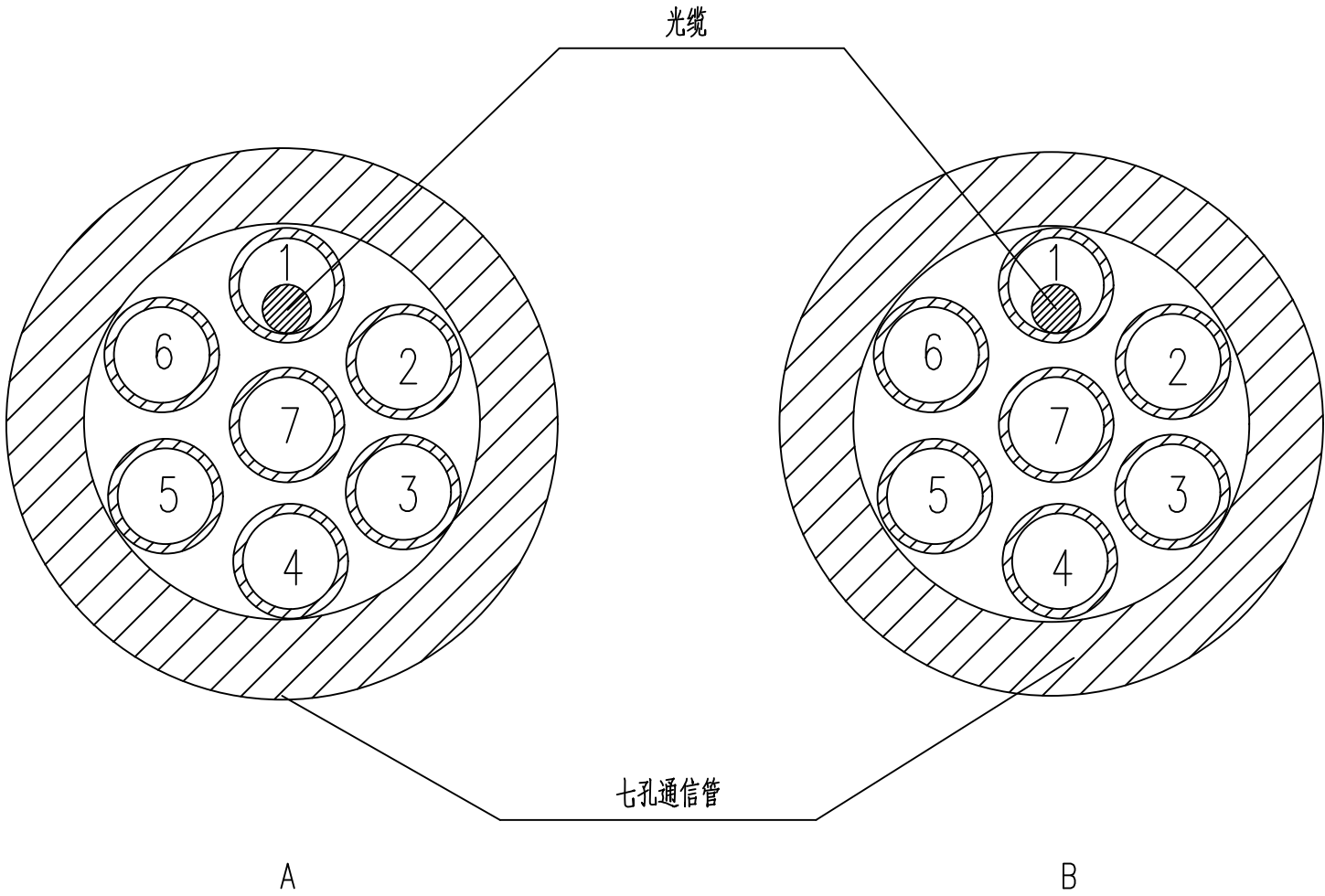
工程名称	山东经贸职业学院农业农村现代化 产教融合实训基地建设项目电力迁改工程
子项名称	电气一次部分

图 名	通信部分主要设备材料表
-----	-------------

工程号	S252521S	图 号	U0401-05
图 别		日 期	2026.3

公路行业（公路）乙级 水利行业（河道整治）乙级 农林行业（农业综合开发工程）乙级 风景园林设计专项乙级
建筑行业（建筑工程）甲级 建筑行业（人防工程）乙级 市政行业（给水工程、排水工程、桥梁工程、热力工程、环境卫生工程）乙级
电力行业（变电工程、新能源发电、送电工程）专业乙级 化工石化医药行业乙级

1、本设计只作设计依据，不作为施工依据。
2、本设计只作设计依据，不作为施工依据。
3、本设计只作设计依据，不作为施工依据。
4、本设计只作设计依据，不作为施工依据。
5、本设计只作设计依据，不作为施工依据。



光缆穿管断面图（按线路前进方向绘制）

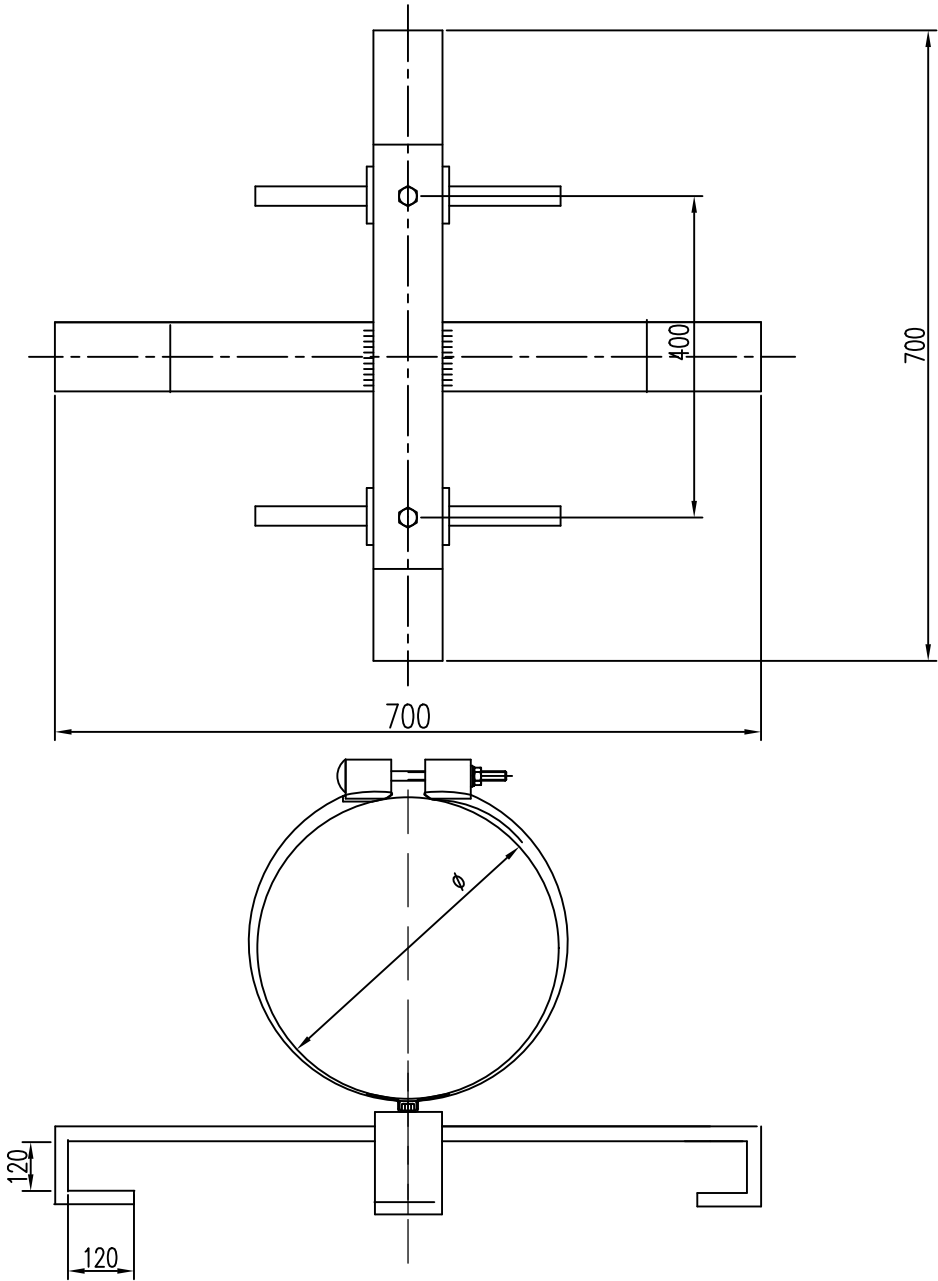
说明: 1. 光缆敷设位置应按施工先后顺序, 由#1~#7管孔依次排列。
2. 当有两个通信管时, 先敷设A管再敷设B管。

 <div>中科华创 Zhongke Huachuang International Engineering Design Consulting Group Co., Ltd. 建筑 市政 公路 农林 电力 水利 风景园林 化工石化医药 资质证书编号: A151031317 A251022624</div>	审 定	马福桂	马福桂	设计总负责人	孙利峰	孙利峰	校 对	王金博	王金博	建 设 单 位	山东经贸职业学院	工程名称	山东经贸职业学院农业农村现代化 产教融合实训基地建设项目电力迁改工程		图 名	光缆穿管断面图	工程号	S252521S	图 号	U0401-06
	审 核	胡建安	胡建安	专业负责人	王金博	王金博	设 计	付文亚	付文亚			子项名称	电气一次部分				图 别		日 期	2026.3

公路行业（公路）乙级 水利行业（河道整治）乙级 农林行业（农业综合开发工程）乙级 风景园林设计专项乙级
建筑行业（建筑工程）甲级 建筑行业（人防工程）乙级 市政行业（给水工程、排水工程、道路工程、桥梁工程、热力工程、环境卫生工程）乙级
电力行业（变电工程、新能源发电、送电工程）专业乙级 化工石化医药行业乙级

备注
1、本设计图样已审核，不得随意更改。
2、本设计图样为初步设计，不得作为施工图、竣工图。
3、本设计图样为初步设计，不得作为施工图、竣工图。
4、本设计图样为初步设计，不得作为施工图、竣工图。
5、本设计图样为初步设计，不得作为施工图、竣工图。

注：1.表面热镀锌。
2.Φ指杆径。



中科华创
Zhongke Huachuang International Engineering Design Consulting Group Co., Ltd.
建筑 市政 公路 农林 电力 水利 风景园林 化工石化医药
资质证书编号: A151031317 A251022624

审 定	马福桂	马福桂	设计总负责人	孙利峰	孙利峰	校 对	王金博	王金博	建 设 单 位
审 核	胡建安	胡建安	专业负责人	王金博	王金博	设 计	付文亚	付文亚	山东经贸职业学院

工程名称	山东经贸职业学院农业农村现代化产教融合实训基地建设项目电力迁改工程
子项名称	电气一次部分

图 名	光缆余缆架安装示意图
-----	------------

工程号	S252521S	图 号	U0401-07
图 别		日 期	2026.3

公路行业（公路）乙级 水利行业（河道整治）乙级 农林行业（农业综合开发工程）乙级 风景园林设计专项乙级
建筑行业（建筑工程）甲级 建筑行业（人防工程）乙级 市政行业（给水工程、排水工程、桥梁工程、热力工程、环境卫生工程）乙级
电力行业（变电工程、新能源发电、送电工程）专业乙级 化工石化医药行业乙级

备 注



中科华创
ZHONGKEHUACHUANG

中科华创国际工程设计顾问集团有限公司
Zhongke Huachuang International Engineering Design Consulting Group Co., Ltd.
建筑 市政 公路 农林 电力 水利 风景园林 化工石化医药
资质证书编号: A151031317 A251022624

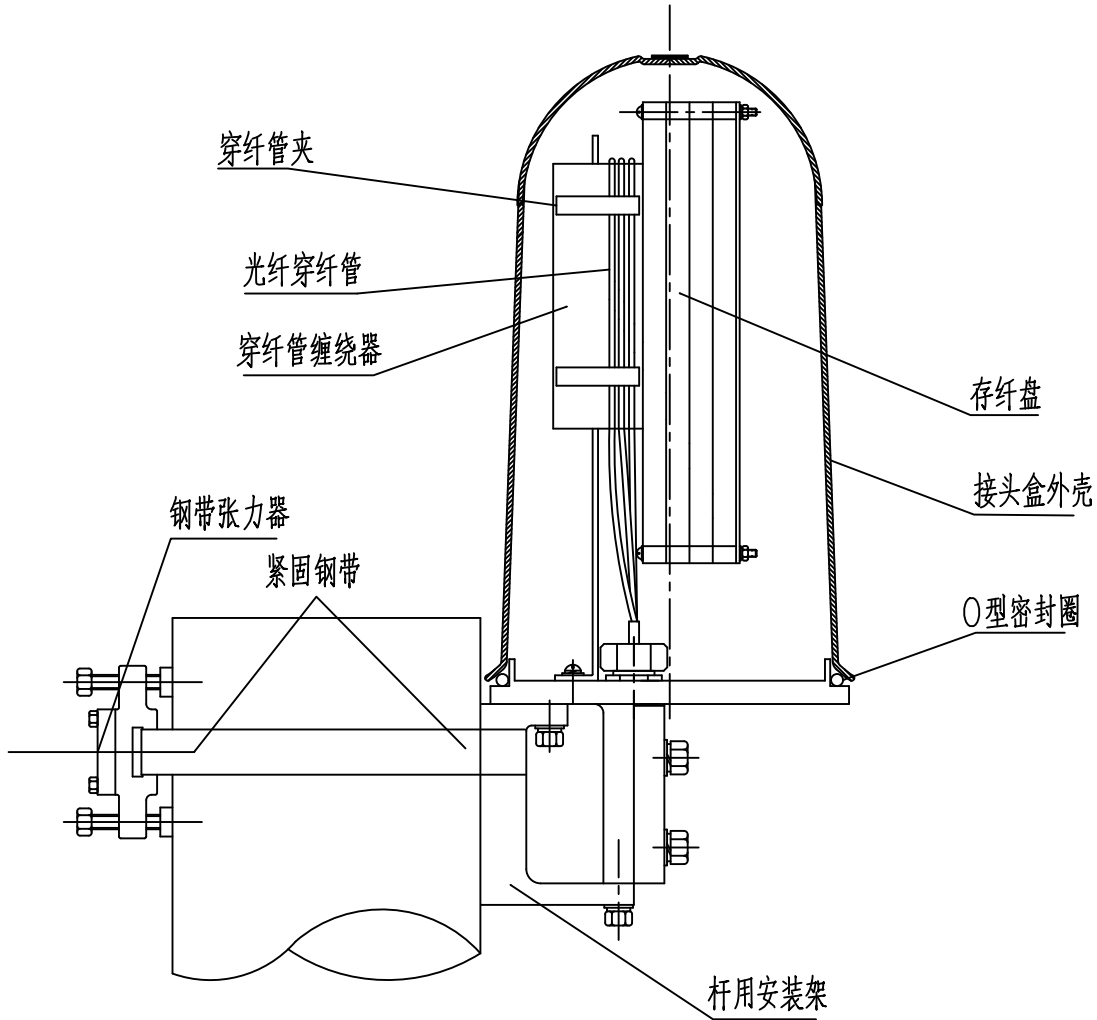
审 定	马福桂	马福桂	设计总负责人	孙利峰	孙利峰	校 对	王金博	王金博	建 设 单 位
审 核	胡建安	胡建安	专业负责人	王金博	王金博	设 计	付文亚	付文亚	

建设
单位
山东经贸职业学院

工程名称	山东经贸职业学院农业农村现代化 产教融合实训基地建设项目电力迁改工程
子项名称	电气一次部分

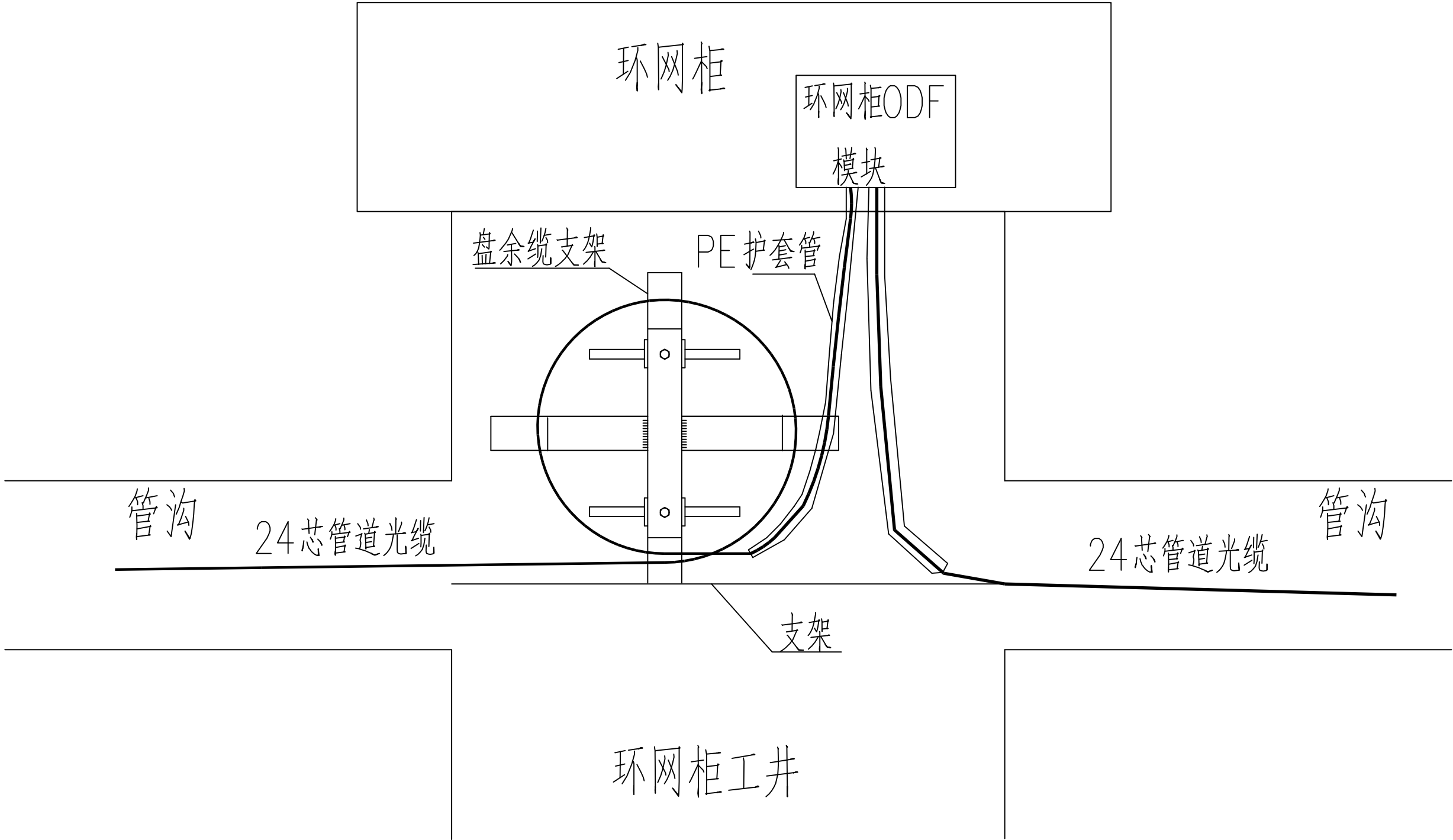
图 名
接头盒线杆安装示意图(金属型)

工程号	S252521S	图 号	U0401-08
图 别		日 期	2026.3



公路行业（公路）乙级 水利行业（河道整治）乙级 农林行业（农业综合开发工程）乙级 风景园林设计专项乙级
建筑行业（建筑工程）甲级 建筑行业（人防工程）乙级 市政行业（给水工程、排水工程、桥梁工程、道路工程、环境卫生工程）乙级
电力行业（变电工程、新能源发电、送电工程）专业乙级 化工石化医药行业乙级

1、本设计文件已经过审核，符合设计标准。
2、本设计文件已经过审核，符合设计标准。
3、本设计文件已经过审核，符合设计标准。
4、本设计文件已经过审核，符合设计标准。
5、本设计文件已经过审核，符合设计标准。



注：环网柜工井内预留30m 光缆，用盘余缆支架固定在合适的位置。

 <div>中科华创 Zhongke Huachuang International Engineering Design Consulting Group Co., Ltd. 建筑 市政 公路 农林 电力 水利 风景园林 化工石化医药 资质证书编号: A151031317 A251022624</div>	审 定	马福桂	马福桂	设计总负责人	孙利峰	孙利峰	校 对	王金博	王金博	建 设 单 位	山东经贸职业学院	工程名称	山东经贸职业学院农业农村现代化 产教融合实训基地建设项目电力迁改工程		图 名	盘余缆支架安装示意图	工程号	S252521S	图 号	U0401-09
	审 核	胡建安	胡建安	专业负责人	王金博	王金博	设 计	付文亚	付文亚			子项名称	电气一次部分				图 别		日 期	2026.3